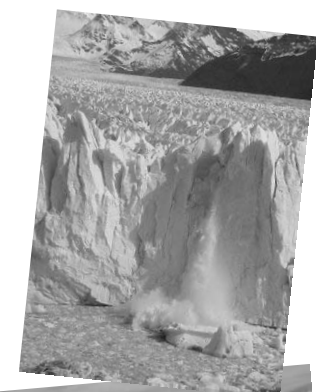


Saison 2010

1 - 2 départs par mois

9 JOURS : DECOUVERTE DE L'ARGENTINE



1^{er} jour. (lundi) VOL LYON - BUENOS AIRES (via Paris ou Madrid)

Embarquement sur vols réguliers à destination de l'Argentine. **Repas** et nuit à bord

2^{ème} jour : (mardi) BUENOS AIRES

Petit-déjeuner à bord. Arrivée à l'aéroport international et accueil par votre guide local francophone. Départ pour un tour d'orientation du centre ville : l'avenue 9 de Julio, arrêt à la place Mayo. Visite d'une estancia (ferme typique) avec **déjeuner Asado** (viandes grillées) musique et danses argentines et, si le temps le permet, découverte des jeux en plein air des gauchos. Installation à l'hôtel. Dîner et nuitée

3^{ème} jour : (mercredi) BUENOS AIRES / USHUAIA

Collation matinale. Transfert vers l'aéroport et envol à destination de Ushuaia. Accueil à l'arrivée par votre guide local francophone. Visite de la ville, son bain et son musée « Del Fin del Mundo » exposant divers objets des premiers temps de la colonisation, des reliques indiennes ainsi que des spécimens de la faune et de la flore régionale. **Déjeuner.** Départ pour la découverte du parc national de « La Terre de Feu ». Ce parc couvrant 63 000 hectares offre la découverte des baies de Lapataia et de Ensenada, l'île Redonda et la Laguna Verde. Installation à l'hôtel en fin de journée. **Dîner** et nuit à l'hôtel.

4^{ème} jour : (jeudi) USHUAIA

Petit déjeuner. Excursion en catamaran sur le Canal de Beagle, bien connu par les grands navigateurs faisant route vers le Cap Horn. Découverte de la baie d'Ushuaia, des îles aux phoques et oiseaux. **Déjeuner.** En fin de journée retour à l'hôtel, dîner et nuitée

5^{ème} jour : (vendredi) USHUAIA / EL CALAFATE / PERITO MORENO / EL CALAFATE

Petit déjeuner. Transfert à l'aéroport et vol pour El Calafate. Route pour la visite de l'impressionnant Glacier Perito Moreno, un des seuls glaciers au monde qui continue son avancée dans les eaux. Durant cette visite vous observerez le glacier depuis les passerelles prévues à cet effet. **Déjeuner.** Retour à El Calafate. **Dîner** et nuit à l'hôtel.

6^{ème} jour : (samedi) EL CALAFATE / UPSALA / EL CALAFATE

Petit déjeuner. Départ pour le Lago Argentino et croisière qui vous conduira aux glaciers d'Upsala et la face cachée de Perito Moreno. Continuation de la croisière en descendant la baie d'Onelli. **Déjeuner pique-nique** en cours de croisière. Retour vers El Calafate avec arrêt dans une estancia pour découvrir les activités des gauchos de Patagonie. **Dîner et nuitée à El Calafate**



7^{ème} jour : (dimanche) EL CALAFATE / BUENOS AIRES

Petit déjeuner. Transfert vers l'aéroport et vol à destination de Buenos Aires. Découverte en bateau de la région du Tigre, surnommée la Venise de Buenos Aires. **dîner** avec spectacle de tango. Nuit à l'hôtel.

8^{ème} jour. (lundi) Buenos Aires vol de retour

Petit déjeuner et découverte du Quartier de la Boca. Visite du quartier historique de la Recoleta. **Déjeuner libre.** Après-midi libre pour derniers achats. Transfert (selon horaires de vols) vers l'aéroport de Buenos Aires pour votre vol de retour. **Repas** et nuit à bord.

9^{ème} jour : (mardi) : arrivée en Europe en fin de journée.



MOIS	TARIFS PAR PERSONNE EN CHAMBRE DOUBLE		
	Prix Choc	Prix Classique	Prix Haute saison
	CHF	CHF	CHF
	4630.-	5270.-	5910.-
2010			
JANVIER		11	
FEVRIER			08 22
MARS	08		
AVRIL	12		
Dates de départ et tarifs ci-dessous à confirmer. Nous consulter			
SEPTEMBRE			20
OCTOBRE			11 25
NOVEMBRE			08 22
DECEMBRE		06	
Suppl chambre indiv. : CHF 690.-			
Red 2 - 11 logeant avec 2 adultes : CHF 700.-			

**Calculs au taux de change de
1.- € = CHF 1.50 au 30.10.09**

NOS PRIX COMPRENNENT

- Les vols transatlantiques avec Aerolineas Argentinas de Lyon à Buenos Aires via Paris ou avec Iberia via Madrid
- les vols internes
- Les taxes d'aéroport et suppl carb. (€ 285.- au 30.10.08)
- tous les transferts aéroports - hôtels - aéroports,
- le logement en chambre double en hôtels de 1^{ère} cat. Sup.,
- la pension complète, (sauf les rares repas indiqués « libres »)
- toutes les visites, excursions, spectacles typiques folkloriques et repas typiques mentionnés dans les programmes,
- l'assistance et des guides locaux parlant français durant tous les circuits,
- le transport en autocar ou minibus climatisé,
- les taxes et services hôteliers, le port des bagages dans les aéroports et hôtels

Ils ne comprennent pas :

- les boissons et dépenses de nature personnelle,
- les pourboires aux guides et aux chauffeurs,
- les assurances de voyage, le paiement par cartes de crédit
- les frais de dossier et de réservations. (chf 50.- p. Pers / max 150.- par dossier)

**DE SEPTEMBRE A DECEMBRE : possibilité de « pré-circuit » (départ d'Europe le vendredi) :
3 jours A LA DECOUVERTE DES BALEINES de la péninsule de Valdez !
Renseignements et tarifs sur demande !**

Un point d'orgue facultatif à votre voyage :



Jour 8 (Lundi) : BUENOS AIRES

Journée selon jour 8 de notre programme « découverte de l'Argentine ». Aucun repas inclus mais avec logement à Buenos Aires)

Jour 9 (mardi) : BUENOS AIRES - IGUAZU

Transfert vers l'aéroport et envol vers Iguazu . Arrivée et accueil par votre guide local francophone. Visite des chutes d'Iguaçu, côté brésilien. Ces chutes sont considérées comme les plus belles du monde.

Nuitée à l'hôtel (****).

Jour 10 (mercredi): IGUAZU

Journée consacrée à la découverte des chutes d'Iguaçu, côté argentin. Excursion en zodiacs au pied des chutes : durant 20 minutes vous vous approchez progressivement du canyon de la « Gorge du Diable » (Douche garantie !) Retour à l'hôtel en fin de journée. Nuit à l'hôtel (****)

Jour 11 (Jeudi): IGUAZU - BUENOS AIRES - VOL DE RETOUR

Matinée et **déjeuner libre** . Transfert vers l'aéroport et envol vers Buenos Aires . Transfert vers l'aéroport international de Buenos Aires et assistance aux formalités d'enregistrement. Vol de retour pour l'Europe

Jour 15 (vendredi): arrivée en Europe, en fin de journée.



Tarifs de l'extension Iguazu, tout inclus en chambre double

p.pers adulte : CHF 995.-

red. 2 – 11 ans dans chambre 2 adultes :
CHF 110.-

Suppl chambre indiv. : CHF 300.-



15 JOURS : IMPRESSIONS D'ARGENTINE et chutes d'Iguazu

(1 – 2 départs par mois, limité à 28 participants)

* sauf départs en dates « choc » : 40 participants maximum

1^{er} jour : (lundi) VOL LYON - BUENOS AIRES (via Paris ou Madrid)

vol régulier à destination de l'Argentine. **Repas** et nuit à bord

2^{ème} jour : (mardi) BUENOS AIRES

Petit-déjeuner à bord. Arrivée à l'aéroport international et accueil par votre guide local francophone. Départ pour un tour d'orientation du centre ville : l'avenue 9 de Julio, arrêt à la place Mayo. Visite d'une estancia (ferme typique) avec **déjeuner Asado** (viandes grillées) musique et danses argentines et, si le temps le permet, découverte des jeux en plein air des gauchos. Installation à l'hôtel. Dîner et nuitée

3^{ème} jour : (mercredi) BUENOS AIRES / USHUAIA

Collation matinale. Transfert vers l'aéroport et envol à destination de Ushuaia. Accueil à l'arrivée par votre guide local francophone. Visite de la ville, son bain et son musée « Del Fin del Mundo » exposant divers objets des premiers temps de la colonisation, des reliques indiennes ainsi que des spécimens de la faune et de la flore régionale. **Déjeuner.** Départ pour la découverte du parc national de « La Terre de Feu ». Ce parc couvrant 63 000 hectares offre la découverte des baies de Lapataia et de Ensenada, l'île Redonda et la Laguna Verde. Installation à l'hôtel en fin de journée. **Dîner** et nuit à l'hôtel.

4^{ème} jour : (jeudi) USHUAIA

Petit déjeuner. Excursion en catamaran sur le Canal de Beagle, bien connu par les grands navigateurs faisant route vers le Cap Horn. Découverte de la baie d'Ushuaia, des îles aux phoques et oiseaux. **Déjeuner.** **En fin de journée retour à l'hôtel, dîner** et nuitée

5^{ème} jour : (vendredi) USHUAIA / EL CALAFATE / PERITO MORENO / EL CALAFATE

Petit déjeuner. Transfert à l'aéroport et vol pour El Calafate. Route pour la visite du Glacier Perito Moreno, un des seuls glaciers au monde qui continue son avancée dans les eaux. Durant cette visite vous observerez le glacier depuis les passerelles prévues à cet effet. **Déjeuner.** **Retour à El Calafate.** Dîner et nuit à l'hôtel.



6^{ème} jour : (samedi) EL CALAFATE / UPSALA ET ONELLI / EL CALAFATE

Petit déjeuner. Départ pour le Lago Argentino et croisière qui vous conduira aux glaciers d' Upsala. Continuation de votre excursion en descendant la baie d'Onelli. **Déjeuner pique-nique** en cours de croisière. Retour vers El Calafate avec arrêt dans une estancia pour découvrir les activités des gauchos de Patagonie. **Dîner et nuitée à El Calafate**

7^{ème} jour : (dimanche) EL CALAFATE / BUENOS AIRES

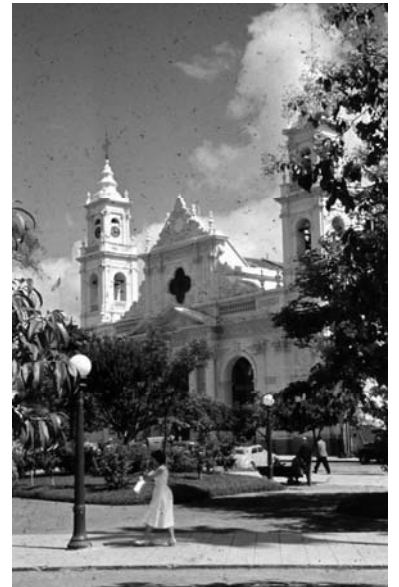
Petit déjeuner. Transfert vers l'aéroport et vol à destination de Buenos Aires. Découverte en bateau de la région du Tigre, surnommée la Venise de Buenos Aires. **dîner** avec spectacle de tango. Nuit à l'hôtel.

8^{ème} jour. (lundi) BUENOS AIRES - SALTA

Collation matinale. Transfert vers l'aéroport de Buenos Aires et embarquement sur vol régulier à destination de Salta. Visite de la ville de Salta qui fut fondée en 1582, et qui a conservé la plupart de ses édifices coloniaux. **Déjeuner.**

Promenade à pied dans Salta et découverte de ses principaux monuments à savoir son couvent **San Bernardo**, édifié au 16^{ème} s, l'église **San Francisco**, qui se distingue par son clocher rose et enfin son marché artisanal qui rassemble des objets provenant de la province toute entière.

Installation, **dîner** et nuit à l'hôtel.



9^{ème} jour : (mardi) SALTA / PURMAMARCA/
HUMAHUACA / SALTA

Petit déjeuner. Départ pour la visite de Purmamarca, charmant village indien, certainement le plus typique de la quebrada. Les maisons de pisé sont adossées à une curiosité géologique naturelle : la Montagne aux Sept Couleurs, qui, du beige au violet, en passant par le vert, exhibe la richesse minérale de la Quebrada. Visite du petit marché artisanal qui se tient tous les jours sur la place principale du village. Départ pour la vallée de Humahuaca. A mesure que l'on avance dans la vallée, les couleurs se font plus intenses et plus marquées. **Déjeuner dans un restaurant typique de la Puna.** Visite de Tilcara et de sa Pucara (forteresse d'origine Inca), vous découvrirez aussi la « Palette du peintre », autre curiosité géologique, où selon la légende, les roches auraient été peintes, de couleurs chatoyantes par des géants. Retour à Salta.

10^{ème} jour. (mercredi) SALTA / CACHI / CAFAYATE

Petit déjeuner. Départ pour Cachi, village authentique niché à 2 300 m d'altitude. Découverte de son église, datant du 18^{ème}, et de son Musée Archéologique, Déjeuner en cours de route. Continuation pour Cafayate. Vous traverserez l'impressionnante vallée de la Flecha. Là encore, l'érosion a taillé dans le grès une forêt d'étranges rochers qui semblent changer de forme selon les jeux d'ombre et de lumière. Visite de Cafayate, environnée de vignobles et de nombreux vestiges archéologiques. Outre sa cathédrale à cinq nefs et ses bodegas (caves à vins), sa beauté réside dans la fraîcheur de ses patios délicieusement ombragés de tonnelles de vigne. Installation, **dîner** et nuit à l'hôtel.

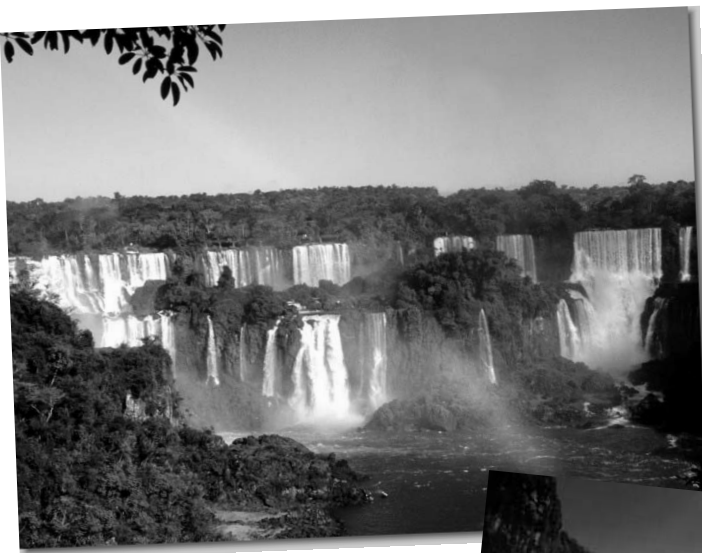
11^{ème} jour (jeudi) CAFAYATE / SALTA

Petit déjeuner. Départ pour la traversée de la Quebrada de las Conchas avec ses formations de grès rouge que l'eau et le vent ont singulièrement érodées. (Patrimoine naturel de l'UNESCO). Arrêt **déjeuner** avec dégustation de produits locaux. Nuitée à Salta.

12^{ème} jour (vendredi) SALTA/ IGUAZU (côté brésilien)

Petit-déjeuner. Transfert à l'aéroport de Salta pour vol régulier à destination de Iguazu. A votre arrivée, accueil par votre guide local francophone. **Déjeuner.** Départ pour une première découverte des chutes côté brésilien, classées par l'Unesco au titre du patrimoine mondial de l'humanité, Plus de 250 cours d'eau surgissant de la forêt forment une myriade de cascades de tailles diverses se jetant dans un gouffre spectaculaire, créant un tableau unique. Découverte du Parc aux Oiseaux, véritable sanctuaire écologique intégré dans la forêt, ce parc compte environ 180 espèces d'oiseaux. Retour du côté argentin en fin d'après-midi. **Dîner** et nuit à l'hôtel.





13^{ème} jour (samedi) IGUAZU (côté argentin)

Petit-déjeuner. Journée consacrée à la découverte des chutes du côté argentin. Départ pour la petite gare de Cataratas pour prendre un train écologique qui vous conduira jusqu'à une passerelle longue de 2200 m. Départ pour le Circuit Supérieur puis le Circuit Inférieur. Déjeuner. Embarquement sur des zodiacs pour vous approcher progressivement des chutes (douche garantie !) Retour à votre hôtel en fin d'après-midi. **Dîner** et nuit à l'hôtel.

14^{ème} jour (dimanche) IGUAZU / BUENOS AIRES / VOL POUR L'EUROPE

Petit-déjeuner. Matinée libre Transfert à l'aéroport et envol pour Buenos Aires. **Déjeuner asado (viandes grillées).** Découverte du quartier de la Boca. Visite du quartier historique de la Recoleta. En début de soirée, transfert et assistance à l'aéroport international de Buenos Aires pour votre vol en direction de l'Europe. Repas et nuit à bord.

TARIFS PAR PERSONNE EN CHAMBRE DOUBLE

MOIS	Prix Choc	Prix Classique	Prix Haute saison
	CHF	CHF	CHF
	6650.-	7370.-	7590.-
2010			
JANVIER		11	
FEVRIER			08 22
MARS	08		
AVRIL	12		
Dates de départ et tarifs ci-dessous à confirmer – Nous consulter			
SEPTEMBRE			20
OCTOBRE			11 25
NOVEMBRE			08 22
DECEMBRE		06	
Suppl chambre indiv. : CHF 1200.-			
Red 2 – 11 logeant avec 2 adultes : CHF 700.-			

Calculs au taux de change de 1.- € = CHF 1.50 au 30.10.09

NOS PRIX COMPRENNENT

- Les vols transatlantiques avec Aerolineas Argentinas de Lyon à Buenos Aires via Paris ou avec Iberia via Madrid
- les vols internes
- Les taxes d'aéroport et suppl carb. (€ 300.- au 30.8.09)
- tous les transferts aéroports – hôtels - aéroports,
- le logement en chambre double en hôtels de 1^{ère} cat. Sup.,
- la pension complète, (sauf les rares repas indiqués « libres »)
- toutes les visites, excursions, spectacles typiques folkloriques et repas typiques mentionnés dans les programmes,
- l'assistance et des guides locaux parlant français durant tous les circuits,
- le transport en autocar ou minibus climatisé,
- les taxes et services hôteliers, le port des bagages dans les aéroports et hôtels

Ils ne comprennent pas :

- les boissons et dépenses de nature personnelle,
- les pourboires aux guides et aux chauffeurs,
- les assurances de voyage, le paiement par cartes de crédit
- les frais de dossier et de réservations. (chf 50.- p. Pers / max 150.- par dossier

DE SEPTEMBRE A DECEMBRE : possibilité de « pré-circuit » (départ d'Europe le vendredi) : 3 jours A LA DECOUVERTE DES BALEINES de la péninsule de Valdez !

Renseignements et tarifs sur demande.