

LES MOYENS DE TRANSPORT PROPOSES

SAN FRANCISCO : BRITISH AIRWAYS KLM et AIR FRANCE

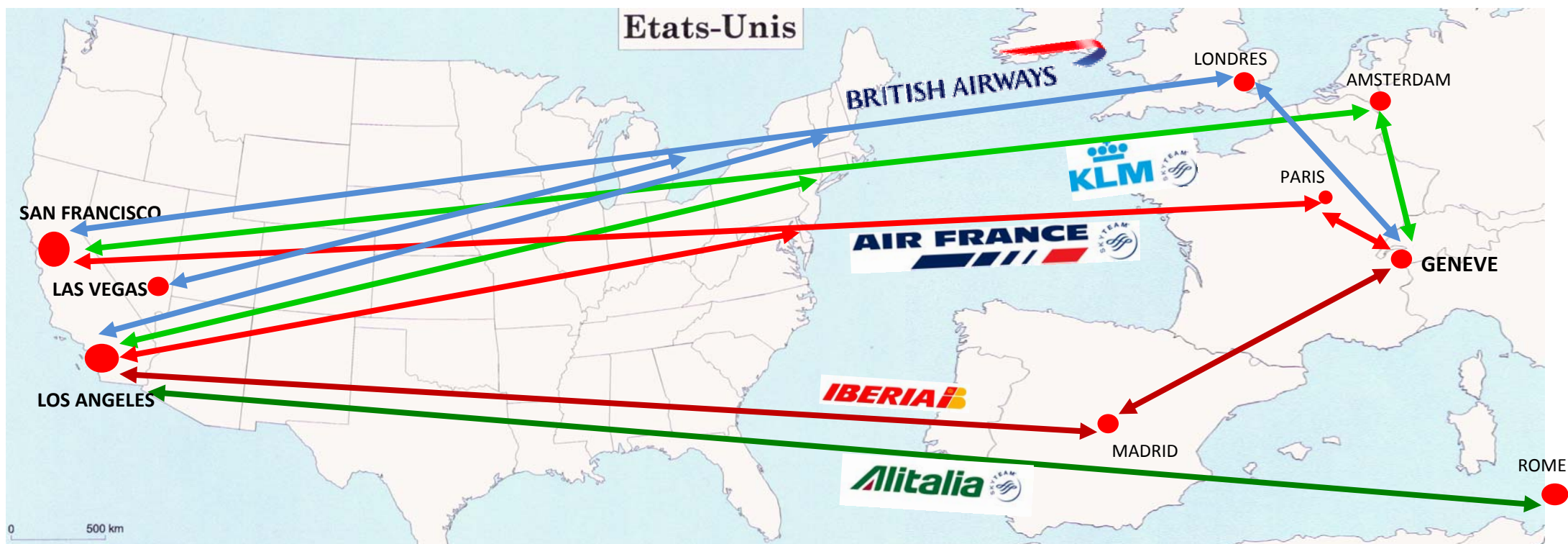
LOS ANGELES : BRITISH AIRWAYS KLM AIR FRANCE IBERIA et ALITALIA

LAS VEGAS : BRITISH AIRWAYS

Combinaisons d'itinéraires possibles :

1 trajet vers/de SAN FRANCISCO, 1 vers /de LOS ANGELES ou/et 1 vers/de LAS VEGAS :
Mais aller et retour AVEC LA MEME COMPAGNIE.

Exception : AIR FRANCE KLM et ALITALIA combinables entre elles



Les hôtels



Pour le logement tout au long de nos circuits nous vous proposons des établissements offrant un excellent rapport **qualité/prix/situation** et choisis non seulement par le fait que nous les connaissons bien (puisque nous opérons nos programmes depuis 1987) mais également en tenant constamment compte des avis exprimés par nos clients à leur retour.

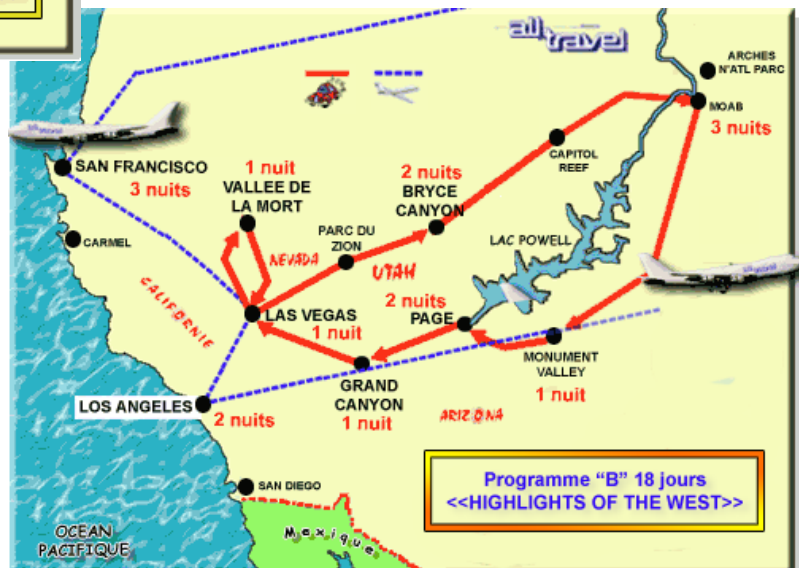
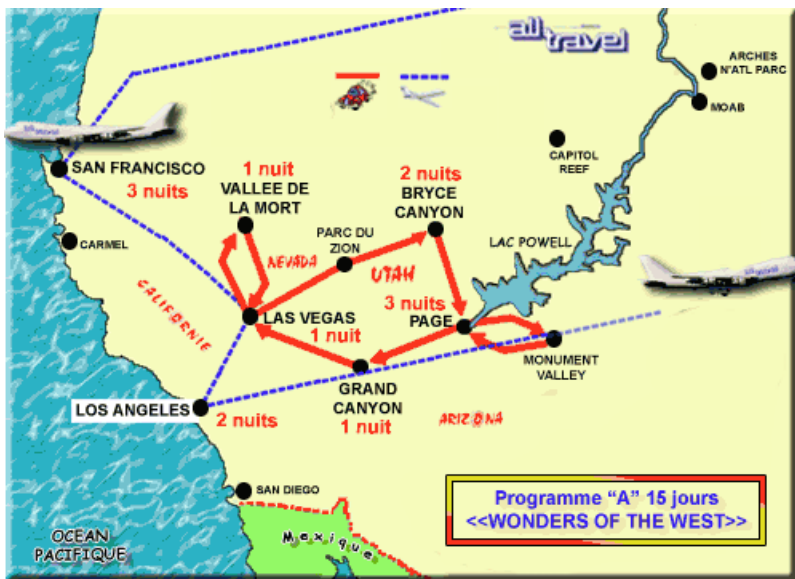
Ci-après vous trouverez une description de tous ces hôtels (et qui sont ceux servant à calculer nos prix.)

Mais auparavant nous aimerions préciser ceci en ce qui concerne le logement dans **les Parcs Nationaux** :

Les établissements situés à l'intérieur des parcs sont gérés par le gouvernement (Service des Parcs Nationaux) et ce monopole permet l'application de tarifs à notre avis prohibitifs. (Sans compter que la qualité du service laisse le plus souvent à désirer...)

C'est pourquoi nous préférons les ignorer et proposer des hôtels faisant partie de **chaines privées** et néanmoins très bien situés, à **proximité immédiate** de l'entrée des Parcs.

A noter : en regard de chaque hôtel nous vous indiquons les **limites d'âge** fixées par chacun de ceux-ci pour le logement de 1 – 2 enfants dans la chambre des parents. Les calculs de nos arrangements forfaitaires est effectué en fonction de ces limites (soit, par chambre, 2 adultes et 1 – 2 enfants en deçà de la limite) . Au cas où celles-ci seraient dépassées de (minimes) suppléments devraient alors être prévus. **Pour les établissements ne consentant aucune réduction enfant quel que soit l'âge (et qui considèrent ces derniers comme des adultes, soit occupation par 2,3,ou 4 adultes) nos calculs sont déjà effectués en conséquence.**



SAN FRANCISCO

SIR FRANCIS DRAKE (3*** sup)

Hotel style art-déco avec 417 chambres équipées de climatisation, chauffage, sèche-cheveux, TV par le câble avec diffusion de films sur demande, minibar, téléphone, répondeur, coffre-fort, fer et table à repasser et accès à Internet (dans certaines chambres). Equipements: conciergerie, centre d'affaires, salles de réunions et de conférences, ascenseurs, parking, restaurant. Au dernier étage bar avec vue superbe sur la ville.

Situation: dans le cœur de Union Square, à quelques pas de Chinatown et du quartier des théâtres Sur la ligne du câble car. .

2 enfants de moins de 16 ans gratuits dans la chambre des parents (Sujet à modification sans préavis)



DEATH VALLEY



(3***)



Cet ancien ranch de la fin du 19e siècle au sein d'une oasis au cœur de Death Valley, offre tout le confort à 194 km au nord-ouest de Las Vegas. Il abrite une piscine alimentée par une source, un saloon et le musée Borax.

La nature qui l'environne est époustouflante. Le dîner est servi à la « Wrangler Steakhouse » mais des repas typiquement américains peuvent être pris au « 49'er Café ». Le saloon « Corkscrew » propose des bières locales et d'importation, différents vins et des encas. Le Furnace Creek Ranch Hôtel est parfait pour des vacances actives en famille au cœur de la Vallée de la Mort. Parking gratuit.

2 enfants de moins de 16 ans gratuits dans la chambre des parents (Sujet à modification sans préavis):



FLAMINGO HOTEL & CASINO (3***)



Pas de réduction enfants

LAS VEGAS

Situation: situé au coeur du "Strip", dans le célèbre quartier délimité par Boulevard South et Flamingo Road.

Equipements :

doté d'un restaurant, le Flamingo Las Vegas possède également une piscine extérieure, une piscine pour enfants. Un spa et un tennis se trouvent également sur place.

Il compte aussi, naturellement, un casino.
Parking gratuit.

informations sur les chambres :

Le Flamingo Las Vegas possède 3,565 chambres dotées de la climatisation, une console de jeux vidéo et un coffre-fort. La télévision permet de regarder les chaînes par le câble/satellite et des films payants. Les salles de bain comprennent des articles de toilette gratuits et un sèche-cheveux

Service d'étage 24 h/24.

BRYCE CANYON

BEST WESTERN



(3***)

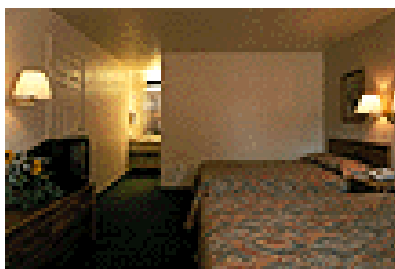
Situation à proximité immédiate de l'entrée du parc

Caractéristiques : L'établissement Best Western Rubys Inn possède une piscine couverte, une baignoire spa et une piscine extérieure en saison. Il possède un restaurant et un café ainsi que des boutiques de souvenirs/kiosque à journaux, une laverie et une aire de pique-nique. Parking gratuit

Chambres : Le Best Western Ruby's Inn possède 368 chambres. La télévision permet d'accéder aux chaînes thématiques par le câble. Les chambres possèdent le téléphone un réfrigérateur et un plateau thé/café. Les salles de bain sont pourvues d'un ensemble douche/baignoire, un sèche-cheveux et des articles de toilette gratuits. Les chambres ont également la climatisation, un bureau et un fer à repasser/planche à repasser.

Divers : En saison : rodéo 3-4 x /semaine. Bureau pour excursions diverses (survol du canyon en hélicoptère, ballades équestres etc etc)

2 enfants de moins de 16 ans gratuits dans la chambre des parents (Sujet à modification sans préavis)



MOAB VALLEY INN (3***)

MOAB

Situation : le Moab Valley Inn Hôtel se situe à 10 minutes du centre ville et des commerces.

A quelques minutes de Arches et Canyonland.

Description : le Moab Valley Inn offre un excellent confort ce qui en fait un excellent choix. Il dispose de 121 chambres avec sèche-cheveux, télévision, mini-bar, cafetière/théière.

Il est équipé avec une salle de petit déjeuner, un centre de fitness, un jacuzzi, une piscine et une salle de jeux.

Parking gratuit.



Pas de réduction enfants



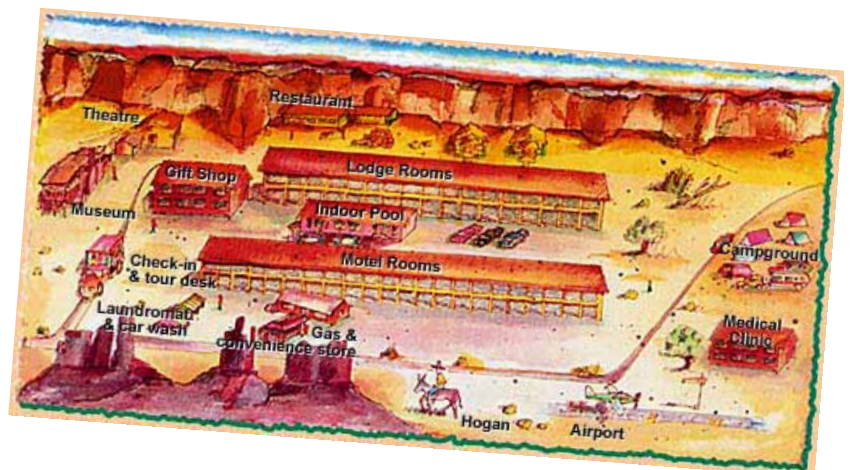
Goulding's Lodge

3***

MONUMENT VALLEY

Situation : L'hôtel est situé en Utah, juste au nord de la frontière Arizona-Utah, et adjacent au parc tribal Navajo de Monument Valley. Il est adossé à un imposant éperon rocheux

Description : L'hôtel dispose au total de 62 chambres bien agencées et conçues pour offrir un maximum de confort. Chaque chambre dispose d'aménagements, tels que balcon/terrasse offrant une magnifique vue sur la vallée, climatisation, sèche-cheveux. Un restaurant offrant également une vue sur la vallée. Parking gratuit



2 enfants de moins de 6 ans gratuits dans la chambre des parents (Sujet à modification sans préavis)

PAGE - Lac Powell

LAKE POWELL RESORT

(3*** sup)

Excellent hôtel, très apprécié. 350 chambres offrant tout le confort souhaitable. Celles-ci donnent soit sur le parking soit face au lac et à la piscine : expérience faite **nous avons opté, pour nos arrangements et pour le confort de nos clients, pour des chambres coté lac, un peu plus chères, mais ô combien plus tranquilles (et avec une superbe vue sur le lac de surcroît ...)**

L'hôtel propose un restaurant et un bar pour se restaurer tout en bénéficiant d'un panorama magnifique sur le lac et la marina. Parking gratuit

Un « boat tour desk » vous proposera diverses possibilités de croisières (allant de quelques heures à la journée complète)

2 enfants de moins de 16 ans gratuits dans la chambre des parents (Sujet à modification sans préavis)



GRAND CANYON

CANYON PLAZA 3*** sup

Très bon hôtel, **très apprécié**, situé juste à la sortie sud du parc, près de la base d'hélicoptères et du célèbre IMAX théâtre.

Il offre 230 chambres spacieuses offrant tout le confort avec bain/douche, WC, sèche cheveux.

Il est équipé de 2 piscines, d'un jacuzzi et d'un restaurant. Parking gratuit



2 enfants de moins de 17 ans gratuits dans la chambre des parents (Sujet à modification sans préavis):

LOS ANGELES

Ici les centres d'intérêts sont à une importante distance les uns des autres : Studios Universal et Beverly Hills et Hollywood au Nord et Disneyland et Knott Berry's Farm au Sud à Anaheim et Long Beach. Nous vous proposons 2 hôtels judicieusement situés en fonction de ce que vous pensez « faire »...

Au nord : BEST WESTERN SUNSET PLAZA 3 ***



2 enfants de moins de 16 ans gratuits dans la chambre des parents (Sujet à modification sans préavis)

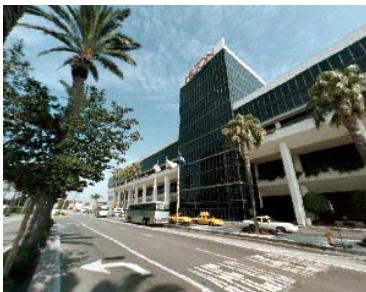
Situation: hôtel de classe moyenne, de style méditerranéen et très soigné. Admirablement bien situé sur le célèbre Sunset Boulevard. Il se trouve à quelques minutes à pied de Graumann's Chinese Theatre, du musée de cire de Hollywood et du Hollywood Stars Walk of Fame et également à proximité du musée Getty,

Equipements : Réception, salle de pt. déjeuner, piscine chauffée dans le petit patio. Restaurants les plus divers à proximité.

informations sur les chambres : 100 chambres toutes avec bain/douche WC téléphone, sèche-cheveux, TV coffre fort et air conditionné.



Au sud : ANAHEIM HILTON 4**** sup

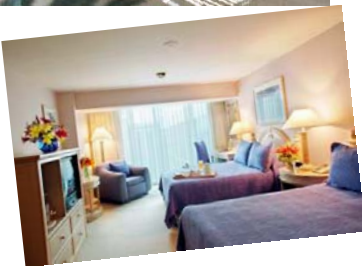


En plein cœur de Anaheim, à 10 minutes à pied de Disneyland, cet hôtel offre tout le confort souhaitable .

Les chambres sont spacieuses, toutes avec bain/douche WC téléphone, TV , air conditionné et connexion Internet.

Pour vous restaurer 4 restaurants à disposition (de la cafétéria au restaurant gastronomique) et pour vous détendre 2 piscines avec 4 jacuzzi et centre de remise en forme.

Navettes (payantes) régulières pour Disneyland



2 enfants de moins de 16 ans gratuits dans la chambre des parents (Sujet à modification sans préavis)



ou encore, pourquoi pas une expérience originale en logeant dans une cabine du célèbre « Queen Mary » ??

(informations complémentaires sur demande)

