

1^{er} jour : arrivée à CANCUN

Prise de possession de votre véhicule. Logement à l'hôtel Radisson Hacienda

2^{ème} jour : CANCUN – CHICHEN ITZA. (200 km)

Vous débuterez votre périple en mettant le cap sur CHICHEN ITZA, Vous vous rendez tout d'abord sur le site pour visiter celui-ci puis vous rejoindrez ensuite, en quelques tours de roue, l'hôtel VILLA ARQUEOLOGICA et sa piscine qui n'attendent que vous ! En soirée possibilité d'assister à un spectacle « son et lumière » sur le site

3^{ème} jour : CHICHEN ITZA – MERIDA (120 Km)

Ce sera ensuite le cap sur Mérida la capitale de l'état, charmante cité coloniale que vous aurez tout loisir de découvrir en flânant dans ses rues pavées animées. Logement à l'hôtel HYATT REGENCY.

4^{ème} jour: MERIDA– CELESTUN – UXMAL (200 Km)

En une heure vous atteindrez, sur la côte Ouest de la Péninsule, la superbe Réserve Naturelle de CELESTUN et ses exceptionnels paysages de la lagune côtière. Son principal attrait est sans nul doute constitué par les importantes colonies de flamands roses. Logement à l'hôtel VILLA ARQUEOLOGICA, à UXMAL. En soirée possibilité d'assister à un spectacle « Son et Lumière » sur le site

5^{ème} jour: UXMAL – CANCUN

Tôt le matin, avant l'arrivée des cars de touristes, visite du site.

Après celle-ci vous mettrez le cap sur CANCUN, soit par Merida et l'autoroute que vous aurez déjà empruntée le premier jour (370 km) soit par le sud et Tulum (que vous pourrez également visiter) puis par la route longeant la Mer des Caraïbes (450 km) Restitution de la voiture à CANCUN.



Tarifs valables jusqu'au 15 décembre 2012 pour le circuit « EL MINI » PAR ADULTE (+ de 12 ans), EN CHF, SUR LA BASE DE

7 adultes	6 adultes	5 adultes	4 adultes	3 adultes	2 adultes
260.-	265.-	290.-	290.-	280.-	330.-

Les moins de 12 ans logeant dans la chambre des parents acquittent seulement un forfait de 45.- par nuit

Supplément haute saison par voiture, par jour du 15.12.11 au 09.01.12 et 15.7 au 17.8.12

Economy CHF 20.-	Intermédiaire CHF 35.-	Full Size CHF 50.-	Mini van CHF 65.-
------------------	------------------------	--------------------	-------------------

Nous vous proposons d'intéressants tarifs pour des jours suppl. de location : renseignements sur demande

suppléments hôteliers du 15.12.11 au 09.01.12 et 15.7 au 15.8.12 :

durant ces périodes les hôteliers majorent leurs tarifs en fonction des taux d'occupation de leurs établissements aux dates demandées. Prévoir, en plus des suppl. « voiture », une majoration des prix de 5 à 10 % env.
(renseignement plus précis lors de votre réservation)

Nos prix comprennent :

La location avec kilométrage illimité. l'assurance LDW (casco total) les taxes de location, le 1^{er} plein d'essence, le logement en hôtels 4 – 5*****, sur la base du nombre d'adultes partageant la chambre, les taxes hôtelières, des documents de voyage personnalisés avec itinéraires détaillés

Nos prix ne comprennent pas :

Les repas, l'essence, l'assurance RC complémentaire (vivement recommandée pour env 13.- USD/jour), éventuel chauffeur additionnel, les péages autoroutiers, les droits d'entrée et guides aux sites, les frais de dossier et de réservations, le paiement par cartes de crédit

VOITURES : Toutes avec air conditionné

2 ad et 1 enf : cat. "Economy"

**2 ad et 2 enf ou 3 ad et 1 enf :
cat. "Intermédiaire"**

4 ad et 1 enf : cat full size

**5 ad et 1 - 2 enf ou 6 ad et 1 enf ou 7 ad. :
cat "MINI VAN"**



2 - 3 ADULTES: 1 CHAMBRE
4 - 6 ADULTES: 2 CHAMBRES
7 ADULTES: 3 CHAMBRES
Adultes = 12 ans et plus



EL CLASICO

7 JOURS / 6 NUITS : (env 1000 km)

1^{er} jour : arrivée à CANCUN

Prise de possession de votre véhicule. Logement à l'hôtel Radisson Hacienda

2^{ème} jour : CANCUN – CHICHEN ITZA. (200 km)

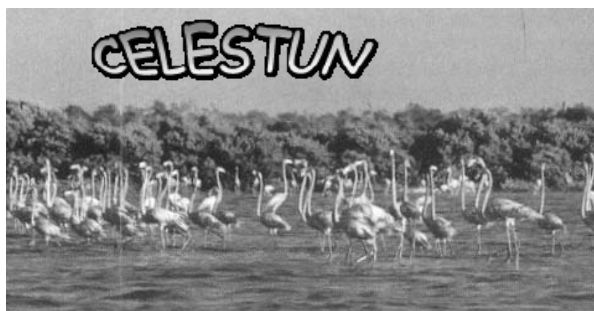
Vous débuterez votre périple en mettant le cap sur CHICHEN ITZA, Vous vous rendez tout d'abord sur le site pour visiter celui-ci puis vous rejoindrez ensuite, en quelques tours de roue, l'hôtel VILLA ARQUEOLOGICA et sa piscine qui n'attendent que vous ! En soirée possibilité d'assister à un spectacle « son et lumière » sur le site

3^{ème} jour : CHICHEN ITZA – MERIDA (120 Km)

Ce sera ensuite le cap sur Mérida la capitale de l'état, charmante cité coloniale que vous aurez tout loisir de découvrir en flânant dans ses rues pavées animées. Logement à l'hôtel HYATT REGENCY.

4^{ème} jour: MERIDA– CELESTUN – UXMAL (200 Km)

En une heure vous atteindrez, sur la côte Ouest de la Péninsule, la superbe Réserve Naturelle de CELESTUN et ses exceptionnels paysages de la lagune côtière. Son principal attrait est sans nul doute constitué par les importantes colonies de flamands roses. Logement à l'hôtel VILLA ARQUEOLOGICA, à UXMAL.



5^{ème} jour : UXMAL et KABAHA

Avant que la chaleur ne soit trop intense et avant l'arrivée des cars de touristes, vous effectuerez la visite de ce site au style Puuc. Ensuite vous ne manquerez pas d'aller jeter un rapide « coup d'œil » au petit site de KABAHA à 15 km de là, avant de revenir à votre hôtel pour de doux moments de farniente au bord de la piscine, confortablement installés dans des hamacs. En début de soirée vous retournerez certainement sur le site pour un spectacle « son et lumière ».

6^{ème} jour : UXMAL – COBA (400 Km)

Très tôt le matin, via Tikul et Oxhutzcab (où vous pourrez flâner quelques instants dans son marché typique. Votre itinéraire vous conduira à travers la jungle Yucatèque jusqu'à la côte Est de la presqu'île et des rivages baignés par les eaux turquoise de la Mer des Caraïbes !

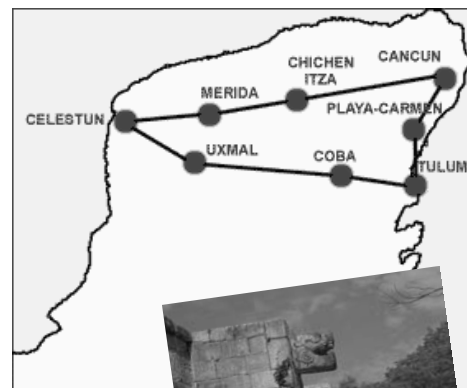
Vous atteindrez le petit site de COBA que vous visiterez avant de retrouver la fraîcheur de la piscine de l'hôtel VILLA ARQUEOLOGICA

7^{ème} jour : COBA – TULUM – CANCUN (140 KM)

Vous reviendrez sur TULUM, sur la côte, pour visiter le superbe site perché, tel un nid d'aigle, sur un éperon rocheux offrant une vue grandiose sur la Mer.

Vous passerez certainement l'après-midi à XEL-HA, parc aquatique pour baignades, plongées tuba et scaphandre ou encore baignade avec des dauphins !

En fin d'après-midi vous rejoindrez CANCUN, où vous restituerez votre véhicule.





**Tarifs valables jusqu'au 15 décembre 2012 pour le circuit
« EL CLASICO » PAR ADULTE (+ de 12 ans), EN CHF, SUR LA BASE DE**

7 adultes	6 adultes	5 adultes	4 adultes	3 adultes	2 adultes
420.-	465.-	455.-	450.-	425.-	530.-

Les moins de 12 ans logeant dans la chambre des parents acquittent seulement un forfait de 45.- par nuit

Supplément haute saison par voiture, par jour du 15.12.11 au 09.01.12 et 15.7 au 17.8.12

Economy CHF 20.-	Intermédiaire CHF 35.-	Full Size CHF 50.-	Mini van CHF 65.-
------------------	------------------------	--------------------	-------------------

Nous vous proposons d'intéressants tarifs pour des jours suppl. de location : renseignements sur demande

suppléments hôteliers du 15.12.11 au 09.01.12 et 15.7 au 15.8.12 :

durant ces périodes les hôteliers majorent leurs tarifs en fonction des taux d'occupation de leurs établissements aux dates demandées. Prévoir, en plus des suppl. « voiture », une majoration des prix de 5 à 10 % env.

(renseignement plus précis lors de votre réservation)

Nos prix comprennent :

La location avec kilométrage illimité. l'assurance LDW (casco total) les taxes de location, le 1^{er} plein d'essence, le logement en hôtels 4 - 5****, sur la base du nombre d'adultes partageant la chambre, les taxes hôtelières, des documents de voyage personnalisés avec itinéraires détaillés

VOITURES : Toutes avec air conditionné

2 ad et 1 enf : cat. "Economy"

2 ad et 1 - 2 enf ou **3 ad et 1 enf** :
cat. "Intermédiaire"

4 ad et 1 enf : cat full size

5 ad et 1 - 2 enf ou **6 ad et 1 enf** ou **7 ad.** :
cat "MINI VAN"

Nos prix ne comprennent pas :

Les repas, l'essence, l'assurance RC complémentaire (vivement recommandée pour env 13.- USD/jour), éventuel chauffeur additionnel, les péages autoroutiers, les droits d'entrée et guides aux sites, les frais de dossier et de réservations, le paiement par cartes de crédit

LOGEMENT :

2 - 3 ADULTES : 1 CHAMBRE

4 - 6 ADULTES : 2 CHAMBRES

7 ADULTES : 3 CHAMBRES

Adultes = 12 ans et plus



EL TOTAL

9 JOURS / 8 NUITS :
(env 1750 km)

1^{er} jour : arrivée à CANCUN

Prise de possession de votre véhicule. Logement à l'hôtel Radisson Hacienda

2^{ème} jour : CANCUN – CHICHEN ITZA. (200 km)

Vous débuterez votre périple en mettant le cap sur CHICHEN ITZA, Vous vous rendez tout d'abord sur le site pour visiter celui-ci puis vous rejoindrez ensuite, en quelques tours de roue, l'hôtel VILLA ARQUEOLOGICA et sa piscine qui n'attendent que vous ! En soirée possibilité d'assister à un spectacle « son et lumière » sur le site

3^{ème} jour : CHICHEN ITZA – MERIDA (120 Km)

Ce sera ensuite le cap sur Mérida la capitale de l'état, charmante cité coloniale que vous aurez tout loisir de découvrir en flânant dans ses rues pavées animées. Logement à l'hôtel HYATT REGENCY.

4^{ème} jour: MERIDA– CELESTUN – UXMAL (200 Km)

En une heure vous atteindrez, sur la côte Ouest de la Péninsule, la superbe Réserve Naturelle de CELESTUN et ses exceptionnels paysages de la lagune côtière.

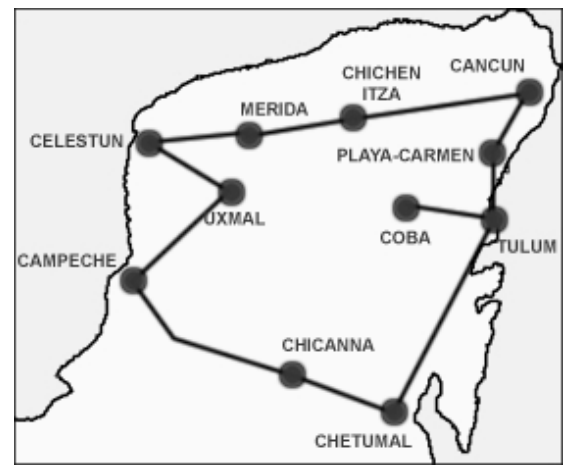
Son principal attrait est sans nul doute constitué par les importantes colonies de flamands roses. Logement à l'hôtel VILLA ARQUEOLOGICA, à UXMAL.

5^{ème} jour: UXMAL – CAMPECHE (175 Km)

Tôt le matin, visite du site.

Après celle-ci vous mettrez le cap, à travers une abondante jungle, sur CAMPECHE, importante ville portuaire de l'époque coloniale.

Logement à l'hôtel DEL MAR



6^{ème} jour : CAMPECHE – CHICANNA (350 Km)

Départ en direction de Chicanna. En cours de route, vous ne manquerez pas de visiter le site de Calakmul. A Chicanna vous logerez au sympathique hôtel ECOVILLAGE.

7^{ème} jour : CHICANNA – CHETUMAL (140 Km)

L'itinéraire est émaillé par de nombreux sites intéressants. Certains, peu éloignés de la route principale, méritent un arrêt, comme par exemple ceux de BECAN, XPUHIL et KOHUNLICH. Logement à l'hôtel HOLIDAY INN.

8^{ème} jour : CHETUMAL - COBA (350 Km)

Ce sera tout d'abord un arrêt à la LAGUNE BACALAR puis au CENOTE AZUL.

Vous atteindrez enfin le petit site de COBA que vous visiterez avant de retrouver la fraîcheur de la piscine de l'hôtel VILLA ARQUEOLOGICA

9^{ème} jour: COBA – TULUM – CANCUN (140 KM)

Vous reviendrez sur TULUM, sur la côte, pour visiter le superbe site perché, tel un nid d'aigle, sur un éperon rocheux offrant une vue grandiose sur la Mer.

Ensuite vous passerez certainement l'après-midi à XEL-HA, parc aquatique pour baignade, plongées tuba et scaphandre ou encore baignade avec des dauphins ! En fin d'après-midi vous rejoindrez CANCUN, où vous restituerez votre véhicule.



**Tarifs valables jusqu'au 15 DECEMBRE 2012 pour le circuit
« EL TOTAL » PAR ADULTE (+ de 12 ans), EN CHF, SUR LA BASE DE**

7 adultes	6 adultes	5 adultes	4 adultes	3 adultes	2 adultes
515.-	510.-	565.-	560.-	530.-	650.-
Les moins de 12 ans logeant dans la chambre des parents acquittent seulement un forfait de 45.- par nuit					
Supplément haute saison par voiture, <u>par jour</u> du 15.12.11 au 09.01.12 et 15.7 au 17.8.12					
Economy CHF 20.-	Intermédiaire CHF 35.-	Full Size CHF 50.-	Mini van CHF 65.-		
Nous vous proposons d'intéressants tarifs pour des jours suppl. de location : renseignements sur demande					

suppléments hôteliers du 15.12.11 au 09.01.12 et 15.7 au 17.8.12 :
durant ces périodes les hôteliers majorent leurs tarifs en fonction des taux d'occupation de leurs établissements aux dates demandées. Prévoir, en plus des suppl. « voiture », une majoration des prix de 5 à 10 % env.
 (renseignement plus précis lors de votre réservation)

Nos prix comprennent :

La location avec kilométrage illimité. l'assurance LDW (casco total) les taxes de location, le 1^{er} plein d'essence, le logement en hôtels 4 - 5****, sur la base du nombre d'adultes partageant la chambre, les taxes hôtelières, des documents de voyage personnalisés avec itinéraires détaillés

VOITURES : Toutes avec air conditionné

2 ad et 1 enf : cat. "Economy"

2 ad et 2 enf ou 3 ad et 1 enf :
cat. "Intermédiaire"

4 ad et 1 enf : cat full size

5 ad et 1 - 2 enf ou 6 ad et 1 enf ou 7 ad. :
cat "MINI VAN"

Nos prix ne comprennent pas :

Les repas, l'essence, l'assurance RC complémentaire (vivement recommandée pour env 13.- USD/jour), éventuel chauffeur additionnel, les péages autoroutiers, les droits d'entrée et guides aux sites, les frais de dossier et de réservations, le paiement par cartes de crédit

LOGEMENT :

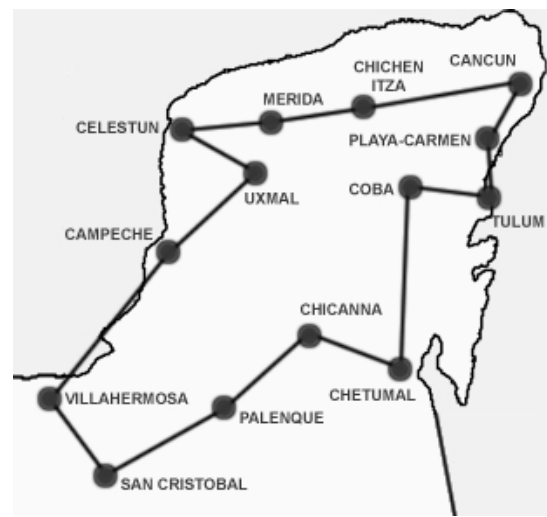
- 2 - 3 ADULTES : 1 CHAMBRE**
- 4 - 6 ADULTES : 2 CHAMBRES**
- 7 ADULTES : 3 CHAMBRES**
- Adultes = 12 ans et plus**



YUCATAN, CHIAPAS & TABASCO

14 JOURS / 13 NUITS :

(env 2500 km)



1^{er} jour : arrivée à CANCUN

Prise de possession de votre véhicule. Logement à l'hôtel Radisson Hacienda

2^{ème} jour : CANCUN – CHICHEN ITZA. (200 km)

Vous débuterez votre périple en mettant le cap sur CHICHEN ITZA, Vous vous rendez tout d'abord sur le site pour visiter celui-ci puis vous rejoindrez ensuite, en quelques tours de roue, l'hôtel VILLA ARQUEOLOGICA et sa piscine qui n'attendent que vous ! En soirée possibilité d'assister à un spectacle « son et lumière » sur le site

3^{ème} jour : CHICHEN ITZA – MERIDA (120 Km)

Ce sera ensuite le cap sur Mérida la capitale de l'état, charmante cité coloniale que vous aurez tout loisir de découvrir en flânant dans ses rues pavées animées. Logement à l'hôtel HYATT REGENCY.



4^{ème} jour: MERIDA– CELESTUN – UXMAL (200 Km)

En une heure vous atteindrez, sur la côte Ouest de la Péninsule, la superbe Réserve Naturelle de CELESTUN et ses exceptionnels paysages de la lagune côtière.

Son principal attrait est sans nul doute constitué par les importantes colonies de flamands roses. Logement à l'hôtel VILLA ARQUEOLOGICA, à UXMAL.



5^{ème} jour: UXMAL – CAMPECHE (175 Km)

Tôt le matin, visite du site.

Après celle-ci vous mettrez le cap, à travers une abondante jungle, sur CAMPECHE, importante ville portuaire de l'époque coloniale.

Logement à l'hôtel DEL MAR



6^{ème} jour : CAMPECHE – VILLAHERMOSA (315 km)

En longeant la côte du Golfe du Mexique vous rejoindrez Villahermosa, l'étape du jour. Logement à l'hôtel HYATT.

7^{ème} jour : VILLAHERMOSA – SAN CRISTOBAL (350 km)

Tôt le matin vous prendrez la direction du Sud pour atteindre San Cristobal en fin d'après-midi. En cours de route, ce sera un arrêt au Canyon de Sumidero, où vous laisserez votre voiture pour une ballade en barque au fond des gorges surplombées de gigantesques parois rocheuses. Logement à l'hôtel CASA MEXICANA pour 2 nuits.



8^{ème} jour : SAN CRISTOBAL

Toute la journée à votre disposition pour découvrir cette magnifique cité coloniale qui conserve ses places traditionnelles, ses rues pavées et ses nombreuses églises de styles divers. Vous ne manquerez pas de vous rendre au marché indien de San Juan de Chamula, à quelques kilomètres.

9^{ème} jour : SAN CRISTOBAL – PALENQUE (200 km)

En direction du Nord vous passerez AGUA AZUL pour un arrêt- baignade dans les eaux cristallines de ses cascades, avant de rejoindre Palenque où vous logerez pour 2 nuits à l'hôtel MISION.

10^{ème} jour : PALENQUE

Toute la journée pour visiter ce site considéré comme l'un des plus beaux joyaux archéologique du Mexique. Vous ne manquerez certainement pas, en effectuant quelques tours de roue supplémentaires de vous rendre ensuite à Misol-Ha pour vous rafraîchir dans les eaux cristallines de cascades semblables à celles de Agua Azul.

11^{ème} jour : PALENQUE – CHICANNA (360 km)

Départ en direction de Chicanna. En cours de route, vous ne manquerez pas de visiter le site de Calakmul. A Chicanna vous logerez au sympathique hôtel ECOVILLAGE.

12^{ème} jour : CHICANNA – CHETUMAL (140 Km)

L'itinéraire est émaillé par de nombreux sites intéressants. Certains, peu éloignés de la route principale, méritent un arrêt, comme par exemple ceux de BECAN, XPUHIL et KOHUNLICH. Logement à l'hôtel HOLIDAY INN.

13^{ème} jour : CHETUMAL - COBA (350 Km)

Ce sera tout d'abord un arrêt à la LAGUNE BACALAR puis au CENOTE AZUL. Vous atteindrez enfin le petit site de COBA que vous visiterez.

14^{ème} jour: COBA – TULUM – CANCUN (140 Km)

Vous reviendrez sur TULUM, sur la côte, pour visiter le superbe site perché, tel un nid d'aigle, sur un éperon rocheux offrant une vue grandiose sur la Mer avant de rejoindre Cancun pour y restituer votre voiture.



Tarifs valables jusqu'au 15 décembre 2012 pour le circuit

« YUCATAN, CHIAPAS & TABASCO » PAR ADULTE (+ de 12 ans), EN CHF, SUR LA BASE DE

7 adultes	6 adultes	5 adultes	4 adultes	3 adultes	2 adultes
855.-	860.-	885.-	895.-	930.-	1150.-

Les moins de 12 ans logeant dans la chambre des parents acquittent seulement un forfait de 45.- par nuit

Supplément haute saison par voiture, par jour du 15.12.11 au 09.01.12 et 15.7 au 17.8.12

Economy CHF 20.-	Intermédiaire CHF 35.-	Full Size CHF 50.-	Mini van CHF 65.-
------------------	------------------------	--------------------	-------------------

Nous vous proposons d'intéressants tarifs pour des jours suppl. de location : renseignements sur demande

suppléments hôteliers du 15.12.11 au 09.01.12 et 15.7 au 17.8.12 :

durant ces périodes les hôteliers majorent leurs tarifs en fonction des taux d'occupation de leurs établissements aux dates demandées. Prévoir, en plus des suppl. « voiture », une majoration des prix de 5 à 10 % env. (renseignement plus précis lors de votre réservation)

Nos prix comprennent :

La location avec kilométrage illimité. l'assurance LDW (casco total) les taxes de location, le 1^{er} plein d'essence, le logement en hôtels 4 – 5****, sur la base du nombre d'adultes partageant la chambre, les taxes hôtelières, des documents de voyage personnalisés avec itinéraires détaillés

LOGEMENT :

2 - 3 ADULTES : 1 CHAMBRE 4 - 6 ADULTES : 2 CHAMBRES

7 ADULTES : 3 CHAMBRES

Adultes = 12 ans et plus

Nos prix ne comprennent pas :

Les repas, l'essence, l'assurance RC complémentaire (vivement recommandée pour env 13.- USD/jour), éventuel chauffeur additionnel, les péages autoroutiers, les droits d'entrée et guides aux sites, les frais de dossier et de réservations, le paiement par cartes de crédit

VOITURES : Toutes avec air conditionné

2 ad et 1 enf : cat. "Economy"

**2 ad et 2 enf ou 3 ad et 1 enf :
cat. "Intermédiaire"**

4 ad et 1 enf : cat full size

**5 ad et 1 - 2 enf ou 6 ad et 1 enf ou 7 ad. :
cat "MINI VAN"**

YUCATAN & CHIAPAS

11 JOURS / 10 NUITS :
(env. 2100 km)

1^{er} jour : arrivée à CANCUN

Prise de possession de votre véhicule. Logement à l'hôtel Radisson Hacienda

2^{ème} jour : CANCUN – CHICHEN ITZA. (200 km)

Vous débuterez votre périple en mettant le cap sur CHICHEN ITZA, Vous vous rendez tout d'abord sur le site pour visiter celui-ci puis vous rejoindrez ensuite, en quelques tours de roue, l'hôtel VILLA ARQUEOLOGICA et sa piscine qui n'attendent que vous ! En soirée possibilité d'assister à un spectacle « son et lumière » sur le site

3^{ème} jour : CHICHEN ITZA – MERIDA (120 Km)

Ce sera ensuite le cap sur Mérida la capitale de l'état, charmante cité coloniale que vous aurez tout loisir de découvrir en flânant dans ses rues pavées animées. Logement à l'hôtel HYATT REGENCY.

4^{ème} jour: MERIDA– CELESTUN – UXMAL (200 Km)

En une heure vous atteindrez, sur la côte Ouest de la Péninsule, la superbe Réserve Naturelle de CELESTUN et ses exceptionnels paysages de la lagune côtière.

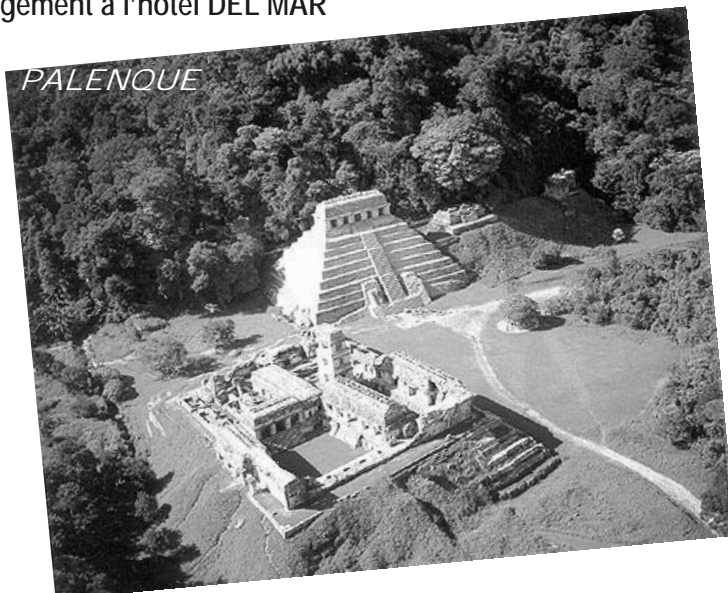
Son principal attrait est sans nul doute constitué par les importantes colonies de flamands roses. Logement à l'hôtel VILLA ARQUEOLOGICA, à UXMAL.

5^{ème} jour: UXMAL – CAMPECHE (175 Km)

Tôt le matin, visite du site.

Après celle-ci vous mettez le cap, à travers une abondante jungle, sur CAMPECHE, importante ville portuaire de l'époque coloniale.

Logement à l'hôtel DEL MAR

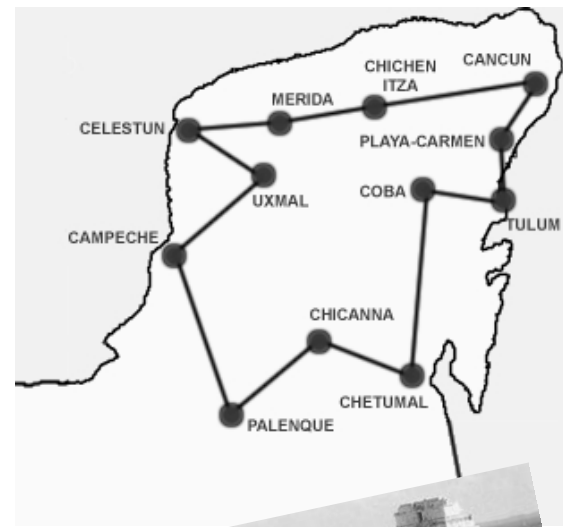


8^{ème} jour : PALENQUE – CHICANNA (360 km)

Départ en direction de Chicanna. En cours de route, vous ne manquerez pas de visiter le site de Calakmul. A Chicanna vous logerez au sympathique hôtel ECOVILLAGE.

9^{ème} jour : CHICANNA – CHETUMAL (140 Km)

l'itinéraire est émaillé par de nombreux sites intéressants. Certains, peu éloignés de la route principale, méritent un arrêt, comme par exemple ceux de BECAN, XPUHIL et KOHUNLICH. Logement à l'hôtel HOLIDAY INN.



6^{ème} jour : CAMPECHE – PALENQUE (380 km)

Une assez longue étape vous amènera à Palenque, ce joyau incomparable laissé par la civilisation Maya. Logement à l'hôtel Mision.

7^{ème} jour : PALENQUE

Il ne s'agit certainement pas, en effectuant quelques tours de roue supplémentaires de vous rendre à Agua Azul pour vous rafraîchir dans les eaux cristallines de ses fameuses cascades.



10^{ème} jour : CHETUMAL - COBA (350 Km)

Ce sera tout d'abord un arrêt à la LAGUNE BACALAR puis au CENOTE AZUL.

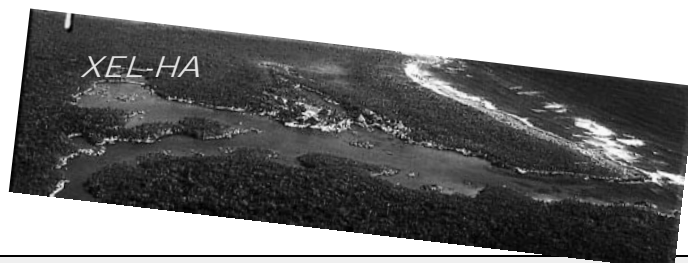
Vous atteindrez enfin le petit site de COBA que vous visiterez avant de retrouver la fraîcheur de la piscine de l'hôtel VILLA ARQUEOLOGICA

11^{ème} jour: COBA – TULUM – CANCUN (140 Km)

Vous reviendrez sur TULUM, sur la côte, pour visiter le superbe site perché, tel un nid d'aigle, sur un éperon rocheux offrant une vue grandiose sur la Mer.

Ensuite vous passerez certainement l'après-midi à XEL-HA, parc aquatique pour baignade, plongées tuba et scaphandre ou encore baignade avec des dauphins !

En fin d'après-midi vous rejoindrez CANCUN, où vous restituerez votre véhicule.



**Tarifs valables jusqu'au 15 decembre 2012 pour le circuit
« YUCATAN & CHIAPAS » PAR ADULTE (+ de 12 ans), EN CHF, SUR LA BASE DE**

7 adultes	6 adultes	5 adultes	4 adultes	3 adultes	2 adultes
680.-	650.-	710.-	730.-	670.-	820.-

Les moins de 12 ans logeant dans la chambre des parents acquittent seulement un forfait de 45.- par nuit

Supplément haute saison par voiture, par jour du 15.12.11 au 09.01.12 et 15.7 au 15.8.12

Economy CHF 20.-	Intermédiaire CHF 35.-	Full Size CHF 50.-	Mini van CHF 65.-
------------------	------------------------	--------------------	-------------------

Nous vous proposons d'intéressants tarifs pour des jours suppl. de location : renseignements sur demande

suppléments hôteliers du 15.12.11 au 09.01.12 et 15.7 au 15.8.12 :
durant ces périodes les hôteliers majorent leurs tarifs en fonction des taux d'occupation de leurs établissements aux dates demandées. Prévoir, en plus des suppl. « voiture », une majoration des prix de 5 à 10 % env.
(renseignement plus précis lors de votre réservation)

Nos prix comprennent :

La location avec kilométrage illimité. l'assurance LDW (casco total) les taxes de location, le 1^{er} plein d'essence, le logement en hôtels 4 – 5*****, sur la base du nombre d'adultes partageant la chambre, les taxes hôtelières, des documents de voyage personnalisés avec itinéraires détaillés

VOITURES : Toutes avec air conditionné

2 ad et 1 enf : cat. "Economy"

2 ad et 2 enf ou **3 ad et 1 enf** :
cat. "Intermédiaire"

4 ad et 1 enf : cat full size

5 ad et 1 - 2 enf ou **6 ad et 1 enf** ou **7 ad.** :
cat "MINI VAN"



Nos prix ne comprennent pas :

Les repas, l'essence, l'assurance RC complémentaire (vivement recommandée pour env 13.- USD/jour), éventuel chauffeur additionnel, les péages autoroutiers, les droits d'entrée et guides aux sites, les frais de dossier et de réservations, le paiement par cartes de crédit

LOGEMENT :

2 - 3 ADULTES : 1 CHAMBRE

4 - 6 ADULTES : 2 CHAMBRES

7 ADULTES : 3 CHAMBRES

Adultes = 12 ans et plus

