

LES DETAILS DES CIRCUITS PROPOSES :

EL MINI

5 JOURS / 4 NUITS : (env. 950 km)

1^{er} jour : arrivée à CANCUN

Prise de possession de votre véhicule. Logement à l'hôtel Radisson Hacienda

2^{ème} jour : CANCUN – CHICHEN ITZA. (200 km)

Vous débuterez votre périple en mettant le cap sur CHICHEN ITZA, Vous vous rendez tout d'abord sur le site pour visiter celui-ci puis vous rejoindrez ensuite, en quelques tours de roue, l'hôtel VILLA ARQUEOLOGICA et sa piscine qui n'attendent que vous ! En soirée possibilité d'assister à un spectacle « son et lumière » sur le site

3^{ème} jour : CHICHEN ITZA – MERIDA (120 Km)

Ce sera ensuite le cap sur Mérida la capitale de l'état, charmante cité coloniale que vous aurez tout loisir de découvrir en flânant dans ses rues pavées animées. Logement à l'hôtel HYATT REGENCY.

4^{ème} jour: MERIDA– CELESTUN – UXMAL (200 Km)

En une heure vous atteindrez, sur la côte Ouest de la Péninsule, la superbe Réserve Naturelle de CELESTUN et ses exceptionnels paysages de la lagune côtière. Son principal attrait est sans nul doute constitué par les importantes colonies de flamands roses. Logement à l'hôtel VILLA ARQUEOLOGICA, à UXMAL. En soirée possibilité d'assister à un spectacle « Son et Lumière » sur le site

5^{ème} jour: UXMAL – CANCUN

Tôt le matin, avant l'arrivée des cars de touristes, visite du site.

Après celle-ci vous mettrez le cap sur CANCUN, soit par Merida et l'autoroute que vous aurez déjà empruntée le premier jour (370 km) soit par le sud et Tulum (que vous pourrez également visiter) puis par la route longeant la Mer des Caraïbes (450 km) Restitution de la voiture à CANCUN.



EL CLASICO

7 JOURS / 6 NUITS : (env 1000 km)

1^{er} jour : arrivée à CANCUN

Prise de possession de votre véhicule. Logement à l'hôtel Radisson Hacienda

2^{ème} jour : CANCUN – CHICHEN ITZA. (200 km)

Vous débuterez votre périple en mettant le cap sur CHICHEN ITZA, Vous vous rendez tout d'abord sur le site pour visiter celui-ci puis vous rejoindrez ensuite, en quelques tours de roue, l'hôtel VILLA ARQUEOLOGICA et sa piscine qui n'attendent que vous ! En soirée possibilité d'assister à un spectacle « son et lumière » sur le site

3^{ème} jour : CHICHEN ITZA – MERIDA (120 Km)

Ce sera ensuite le cap sur Mérida la capitale de l'état, charmante cité coloniale que vous aurez tout loisir de découvrir en flânant dans ses rues pavées animées. Logement à l'hôtel HYATT REGENCY.

4^{ème} jour: MERIDA– CELESTUN – UXMAL (200 Km)

En une heure vous atteindrez, sur la côte Ouest de la Péninsule, la superbe Réserve Naturelle de CELESTUN et ses exceptionnels paysages de la lagune côtière. Son principal attrait est sans nul doute constitué par les importantes colonies de flamands roses. Logement à l'hôtel VILLA ARQUEOLOGICA, à UXMAL.





5^{ème} jour : UXMAL et KABAH

Avant que la chaleur ne soit trop intense et avant l'arrivée des cars de touristes, vous effectuerez la visite de ce site au style Puuc. Ensuite vous ne manquerez pas d'aller jeter un rapide « coup d'œil » au petit site de KABAH à 15 km de là, avant de revenir à votre hôtel pour de doux moments de farniente au bord de la piscine, confortablement installés dans des hamacs. En début de soirée vous retournerez certainement sur le site pour un spectacle « son et lumière ».

6^{ème} jour : UXMAL – COBA (400 Km)

Très tôt le matin, via Tikul et Oxhutzcab (où vous pourrez flâner quelques instants dans son marché typique).

Votre itinéraire vous conduira à travers la jungle Yucatèque jusqu'à la côte Est de la presqu'île et des rivages baignés par les eaux turquoise de la Mer des Caraïbes !

Vous atteindrez le petit site de COBA que vous visiterez avant de retrouver la fraîcheur de la piscine de l'hôtel VILLA ARQUEOLOGICA



7^{ème} jour : COBA – TULUM – CANCUN (140 KM)

Vous reviendrez sur TULUM, sur la côte, pour visiter le superbe site perché, tel un nid d'aigle, sur un éperon rocheux offrant une vue grandiose sur la Mer.

Vous passerez certainement l'après-midi à XEL-HA, parc aquatique pour baignades, plongées tuba et scaphandre ou encore baignade avec des dauphins !

En fin d'après-midi vous rejoindrez CANCUN, où vous restituerez votre véhicule.



EL TOTAL

9 JOURS / 8 NUITS :
(env 1750 km)

1^{er} jour : arrivée à CANCUN

Prise de possession de votre véhicule. Logement à l'hôtel Radisson Hacienda

2^{ème} jour : CANCUN – CHICHEN ITZA. (200 km)

Vous débuterez votre périple en mettant le cap sur CHICHEN ITZA, Vous vous rendez tout d'abord sur le site pour visiter celui-ci puis vous rejoindrez ensuite, en quelques tours de roue, l'hôtel VILLA ARQUEOLOGICA et sa piscine qui n'attendent que vous ! En soirée possibilité d'assister à un spectacle « son et lumière » sur le site

3^{ème} jour : CHICHEN ITZA – MERIDA (120 Km)

Ce sera ensuite le cap sur Mérida la capitale de l'état, charmante cité coloniale que vous aurez tout loisir de découvrir en flânant dans ses rues pavées animées. Logement à l'hôtel HYATT REGENCY.



4^{ème} jour: MERIDA- CELESTUN - UXMAL (200 Km)

En une heure vous atteindrez, sur la côte Ouest de la Péninsule, la superbe Réserve Naturelle de CELESTUN et ses exceptionnels paysages de la lagune côtière.

Son principal attrait est sans nul doute constitué par les importantes colonies de flamands roses. Logement à l'hôtel VILLA ARQUEOLOGICA, à UXMAL.

5^{ème} jour: UXMAL - CAMPECHE (175 Km)

Tôt le matin, visite du site.

Après celle-ci vous mettez le cap, à travers une abondante jungle, sur CAMPECHE, importante ville portuaire de l'époque coloniale.

Logement à l'hôtel DEL MAR



6^{ème} jour : CAMPECHE - CHICANNA (350 Km)

Départ en direction de Chicanna. En cours de route, vous ne manquerez pas de visiter le site de Calakmul. A Chicanna vous logerez au sympathique hôtel ECOVILLAGE.

7^{ème} jour : CHICANNA - CHETUMAL (140 Km)

L'itinéraire est émaillé par de nombreux sites intéressants. Certains, peu éloignés de la route principale, méritent un arrêt, comme par exemple ceux de BECAN, XPUHIL et KOHUNLICH. Logement à l'hôtel HOLIDAY INN.

8^{ème} jour : CHETUMAL - COBA (350 Km)

Ce sera tout d'abord un arrêt à la LAGUNE BACALAR puis au CENOTE AZUL.

Vous atteindrez enfin le petit site de COBA que vous visiterez avant de retrouver la fraîcheur de la piscine de l'hôtel VILLA ARQUEOLOGICA

9^{ème} jour: COBA - TULUM - CANCUN (140 KM)

Vous reviendrez sur TULUM, sur la côte, pour visiter le superbe site perché, tel un nid d'aigle, sur un éperon rocheux offrant une vue grandiose sur la Mer.

Ensuite vous passerez certainement l'après-midi à XEL-HA, parc aquatique pour baignade, plongées tuba et scaphandre ou encore baignade avec des dauphins ! En fin d'après-midi vous rejoindrez CANCUN, où vous restituerez votre véhicule.



YUCATAN & CHIAPAS

11 JOURS / 10 NUITS :
(env. 2100 km)

1^{er} jour : arrivée à **CANCUN**

Prise de possession de votre véhicule. Logement à l'hôtel Radisson Hacienda

2^{ème} jour : **CANCUN – CHICHEN ITZA. (200 km)**

Vous débuterez votre périple en mettant le cap sur CHICHEN ITZA, Vous vous rendez tout d'abord sur le site pour visiter celui-ci puis vous rejoindrez ensuite, en quelques tours de roue, l'hôtel VILLA ARQUEOLOGICA et sa piscine qui n'attendent que vous ! En soirée possibilité d'assister à un spectacle « son et lumière » sur le site

3^{ème} jour : **CHICHEN ITZA – MERIDA (120 Km)**

Ce sera ensuite le cap sur Mérida la capitale de l'état, charmante cité coloniale que vous aurez tout loisir de découvrir en flânant dans ses rues pavées animées. Logement à l'hôtel HYATT REGENCY.

4^{ème} jour: **MERIDA– CELESTUN – UXMAL (200 Km)**

En une heure vous atteindrez, sur la côte Ouest de la Péninsule, la superbe Réserve Naturelle de CELESTUN et ses exceptionnels paysages de la lagune côtière.

Son principal attrait est sans nul doute constitué par les importantes colonies de flamands roses. Logement à l'hôtel VILLA ARQUEOLOGICA, à UXMAL.

5^{ème} jour: **UXMAL – CAMPECHE (175 Km)**

Tôt le matin, visite du site.

Après celle-ci vous mettrez le cap, à travers une abondante jungle, sur CAMPECHE, importante ville portuaire de l'époque coloniale.

Logement à l'hôtel DEL MAR

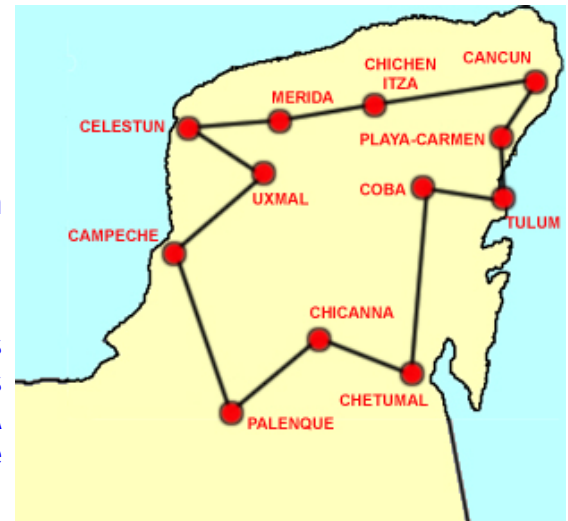


8^{ème} jour : **PALENQUE – CHICANNA (360 km)**

Départ en direction de Chicanna. En cours de route, vous ne manquerez pas de visiter le site de Calakmul. A Chicanna vous logerez au sympathique hôtel ECOVILLAGE.

9^{ème} jour : **CHICANNA – CHETUMAL (140 Km)**

L'itinéraire est émaillé par de nombreux sites intéressants. Certains, peu éloignés de la route principale, méritent un arrêt, comme par exemple ceux de BECAN, XPUHIL et KOHUNLICH. Logement à l'hôtel HOLIDAY INN.



6^{ème} jour : **CAMPECHE – PALENQUE (380 km)**

Une assez longue étape vous amènera à Palenque, ce joyau incomparable laissé par la civilisation Maya. Logement à l'hôtel Mision.

7^{ème} jour : **PALENQUE**

Toute la journée pour visiter le site. Vous ne manquerez certainement pas, en effectuant quelques tours de roue supplémentaires de vous rendre à Agua Azul pour vous rafraîchir dans les eaux cristallines de ses fameuses cascades.



10^{ème} jour : CHETUMAL - COBA (350 Km)

Ce sera tout d'abord un arrêt à la LAGUNE BACALAR puis au CENOTE AZUL.

Vous atteindrez enfin le petit site de COBA que vous visiterez avant de retrouver la fraîcheur de la piscine de l'hôtel VILLA ARQUEOLOGICA



11^{ème} jour: COBA – TULUM – CANCUN (140 Km)

Vous reviendrez sur TULUM, sur la côte, pour visiter le superbe site perché, tel un nid d'aigle, sur un éperon rocheux offrant une vue grandiose sur la Mer.

Ensuite vous passerez certainement l'après-midi à XEL-HA, parc aquatique pour baignade, plongées tuba et scaphandre ou encore baignade avec des dauphins !

En fin d'après-midi vous rejoindrez CANCUN, où vous restituerez votre véhicule.

YUCATAN, CHIAPAS & TABASCO

14 JOURS / 13 NUITS :

(env 2500 km)



1^{er} jour : arrivée à CANCUN

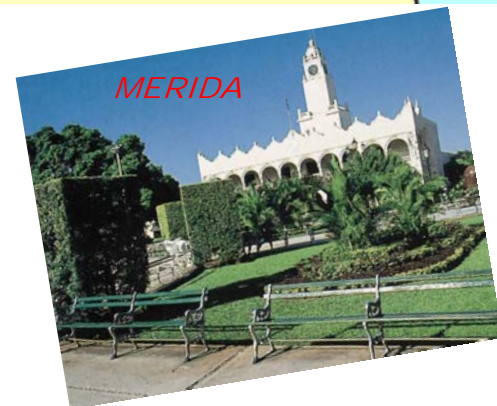
Prise de possession de votre véhicule. Logement à l'hôtel Radisson Hacienda

2^{ème} jour : CANCUN – CHICHEN ITZA. (200 km)

Vous débuterez votre périple en mettant le cap sur CHICHEN ITZA, Vous vous rendez tout d'abord sur le site pour visiter celui-ci puis vous rejoindrez ensuite, en quelques tours de roue, l'hôtel VILLA ARQUEOLOGICA et sa piscine qui n'attendent que vous ! En soirée possibilité d'assister à un spectacle « son et lumière » sur le site

3^{ème} jour : CHICHEN ITZA – MERIDA (120 Km)

Ce sera ensuite le cap sur Mérida la capitale de l'état, charmante cité coloniale que vous aurez tout loisir de découvrir en flânant dans ses rues pavées animées. Logement à l'hôtel HYATT REGENCY.



4^{ème} jour: MERIDA– CELESTUN – UXMAL (200 Km)

En une heure vous atteindrez, sur la côte Ouest de la Péninsule, la superbe Réserve Naturelle de CELESTUN et ses exceptionnels paysages de la lagune côtière.

Son principal attrait est sans nul doute constitué par les importantes colonies de flamands roses. Logement à l'hôtel VILLA ARQUEOLOGICA, à UXMAL.

5^{ème} jour: UXMAL – CAMPECHE (175 Km)

Tôt le matin, visite du site.

Après celle-ci vous mettrez le cap, à travers une abondante jungle, sur CAMPECHE, importante ville portuaire de l'époque coloniale.

Logement à l'hôtel DEL MAR



6^{ème} jour : CAMPECHE – VILLAHERMOSA (315 km)

En longeant la côte du Golfe du Mexique vous rejoindrez Villahermosa, l'étape du jour. Logement à l'hôtel HYATT.

7^{ème} jour : VILLAHERMOSA – SAN CRISTOBAL (350 km)

Tôt le matin vous prendrez la direction du Sud pour atteindre San Cristobal en fin d'après-midi. En cours de route, ce sera un arrêt au Canyon de Sumidero, où vous laisserez votre voiture pour une ballade en barque au fond des gorges surplombées de gigantesques parois rocheuses. Logement à l'hôtel CASA MEXICANA pour 2 nuits.

8^{ème} jour : SAN CRISTOBAL

Toute la journée à votre disposition pour découvrir cette magnifique cité coloniale qui conserve ses places traditionnelles, ses rues pavées et ses nombreuses églises de styles divers. Vous ne manquerez pas de vous rendre au marché indien de San Juan de Chamula, à quelques kilomètres.



9^{ème} jour : SAN CRISTOBAL – PALENQUE (200 km)

En direction du Nord vous passerez AGUA AZUL pour un arrêt- baignade dans les eaux cristallines de ses cascades, avant de rejoindre Palenque où vous logerez pour 2 nuits à l'hôtel MISION.

10^{ème} jour : PALENQUE

Toute la journée pour visiter ce site considéré comme l'un des plus beaux joyaux archéologique du Mexique. Vous ne manquerez certainement pas, en effectuant quelques tours de roue supplémentaires de vous rendre ensuite à Misol-Ha pour vous rafraîchir dans les eaux cristallines de cascades semblables à celles de Agua Azul.

11^{ème} jour : PALENQUE – CHICANNA (360 km)

Départ en direction de Chicanna. En cours de route, vous ne manquerez pas de visiter le site de Calakmul. A Chicanna vous logerez au sympathique hôtel ECOVILLAGE.

12^{ème} jour : CHICANNA – CHETUMAL (140 Km)

L'itinéraire est émaillé par de nombreux sites intéressants. Certains, peu éloignés de la route principale, méritent un arrêt, comme par exemple ceux de BECAN, XPUHIL et KOHUNLICH. Logement à l'hôtel HOLIDAY INN.

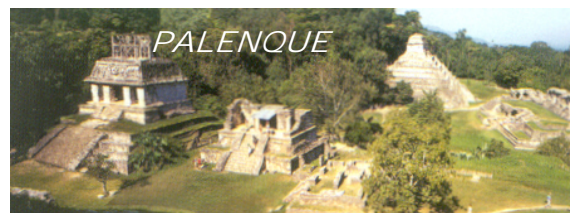
13^{ème} jour : CHETUMAL - COBA (350 Km)

Ce sera tout d'abord un arrêt à la LAGUNE BACALAR puis au CENOTE AZUL.

Vous atteindrez enfin le petit site de COBA que vous visiterez avant de retrouver la fraîcheur de la piscine de l'hôtel VILLA ARQUEOLOGICA

14^{ème} jour: COBA – TULUM – CANCUN (140 Km)

Vous reviendrez sur TULUM, sur la côte, pour visiter le superbe site perché, tel un nid d'aigle, sur un éperon rocheux offrant une vue grandiose sur la Mer avant de rejoindre Cancun pour y restituer votre voiture.



AVIS

est le loueur avec lequel nous
collaborons depuis de nombreuses
années !!!



Les tarifs...

Prix en CHF, jusqu'au 31.10.12 par adulte (+ de 12 ans) partageant un véhicule et logement pour :						
PROGRAMMES	2 adultes	3 adultes	4 adultes	5 adultes	6 adultes	7 adultes
el Mini	370.-	300.-	320.-	330.-	300.-	295.-
el Clasico	565.-	450.-	475.-	480.-	475.-	430.-
el Total	750.-	595.-	635.-	625.-	570.-	590.-
Yucatan & Chiapas	940.-	735.-	780.-	790.-	710.-	730.-
Yucatan Chiapas & Tabasco	1225.-	960.-	1020.-	1010.-	925.-	940.-
Tarifs pour les moins de 12 ans :						
les moins de 12 ans partageant la chambre des parents acquittent un tarif de CHF 45.- par jour.						
Supplément haute saison par voiture, par jour : du 15.12.11 au 06.01.12 et 15.7 – 15.8.12 (C'est la date <u>du début de la location</u> qui détermine le supplément ou non)						
Economy: CHF 20.-	Intermédiaire. : CHF 35.-	Full size CHF 50.-	Mini Van : CHF 65.-			
Nous vous proposons d'intéressants tarifs pour des jours supplémentaires de location : renseignements sur demande						
Pour la période du 15.12 au 06.01 les hôteliers appliquent, en fonction du taux d'occupation de leurs établissements respectifs, des tarifs légèrement plus élevés pouvant quelque peu influencer sur les prix ci-dessus.						

NOS PRIX COMPRENNENT :

La location avec kilométrage illimité. l'assurance LDW (casco total) l'assurance RC de base, les taxes de location, le 1^{er} plein d'essence, le logement en hôtels 4 – 5*****(sur la base du nombre d'adultes partageant la chambre), les taxes hôtelières, documents de voyage avec itinéraires personnalisés très détaillés.

NOS PRIX NE COMPRENNENT PAS :

Les repas, l'essence, les péages autoroutiers, l'extension d'assurance R.C, les droits d'entrée et guides aux sites, les frais de dossier et de réservations, le paiement par cartes de crédit.

LOGEMENT :

2 - 3 ADULTES : 1 CHAMBRE

4 - 6 ADULTES : 2 CHAMBRES

7 ADULTES : 3 CHAMBRES

Adultes = 12 ans et plus

VOITURES : Toutes avec air conditionné

2 ad et 1 enf : cat. "Economy"

2 ad et 2 enf ou 3 ad et 1 enf : cat. "Intermédiaire"

4 ad et 1 enf : cat full size

5 ad et 1 - 2 enf ou 6 ad et 1 enf ou 7 ad. : cat "MINI VAN"

Les descriptifs des hôtels avec lesquels nous collaborons en priorité pour ce produit se trouvent ci-après :

Les hôtels de nos « Autotours » du Yucatan

Vous trouverez ci-après un descriptif des hôtels que nous utilisons en priorité depuis plusieurs années pour nos divers Autotours et ceci à la satisfaction de nos clients. Au cas où l'un ou l'autre serait complet nous vous réserverons alors une alternative en hôtels de catégorie similaire.

CANCUN



Radisson
HACIENDA



Très bon hôtel 4****, situé au centre ville, offrant un excellent rapport qualité-prix. Notre conseil : suivant l'heure de votre arrivée à Cancun (notamment de nuit) nous vous conseillons de prendre un taxi pour vous y rendre depuis l'aéroport. Le lendemain matin : vous reprendrez un autre taxi pour vous rendre chez votre loueur (non loin de là) Il vous en coutera certes quelques dollars mais vous apprécierez certainement de ne pas avoir eu à vous « énerver » à « trouver » votre hôtel dès le 1^{er} jour...



VILLAS
ARQUEOLÓGICAS
HOTELS

Villas Arqueologicas c'est cinq **hôtels enchanteurs style "hacienda"**, situés juste ou d'en d'autres cas à l'intérieur même des plus significatifs sites archéologiques du Mexique Les cinq propriétés connues sous le nom de VILLA ARQUEOLOGICA **Chichen Itza**, VILLA ARQUEOLOGICA Cholula, VILLA ARQUEOLOGICA **Coba**, VILLA ARQUEOLOGICA Teotihuacan et VILLA ARQUEOLOGICA **Uxmal** sont **stratégiquement situées à une distance facile de marche de ces grandes ruines Aztèques et Mayas**. Ces cinq VILLAS ont été construites en 1977, réaménagées en 2000, totalement restaurées en 2007.

Toutes sont de construction similaire, et ont les mêmes superficies d'habitations, espaces publics et aménagements. Chaque hôtel dispose de 42 à 44 chambres construites autour d'une cour centrale, avec des jardins exubérants, piscine, restaurant offrant la gastronomie de la région.

CHICHEN ITZA

située à 120 km de l'aéroport de Mérida et 201 km de l'aéroport de Cancun, dans une zone de végétation exubérante, à une courte distance de marche de la récente septième merveille du monde.

Villa Chichén-Itzá se trouve à l'entrée arrière du site archéologique, dans une petite impasse de 3 hôtels

Le trajet de l'hôtel aux ruines, dure 10 minutes de marche et permet de profiter de la fraîcheur matinale, et d'explorer le site avant l'arrivée massive des visiteurs

En soirée, ce même parcours mènera vers l'impressionnant spectacle « son et lumière » présenté en début de soirée sur le site.

Entouré de jardins tropicaux, et baigné du chant d'oiseaux exotiques, cet accueillant hôtel offre un environnement de rêve. C'est un oasis pour les clients fatigués, après avoir exploré l'antique Cité Maya.

Les 45 chambres ont une vue sur une piscine bordée de statues Mayas. Les chambres et espaces publics sont de décoration d'origine, carrelage et faiences de céramiques typiques, et des arches dans tout le complexe de l'hôtel.

Les ruines Mayas dotent les jardins de l'hôtel d'une sensation d'authenticité, qu'il semble impossible de reproduire. A Villa Chichen Itza, vous recevrez un service exceptionnel et profiterez de la meilleure cuisine régionale



UXMAL

Villa Uxmal est une propriété enchantée de style hacienda de deux étages, construite autour d'une cour centrale et d'une grande piscine

Entourées par une abondante végétation tropicale, les 43 chambres et espaces publics sont richement décorés de carreaux de faïence d'un ton chaud, avec des statues Mayas remarquablement présente dans les espaces publics

La Villa est un paradis de paix, de tranquillité, une base idéale pour explorer les trésors de l'une des plus importantes et anciennes civilisations. Le site archéologique est à seulement deux minutes de marche

Villa Uxmal offre de nombreuses options de loisirs pour toute la famille, depuis une magnifique piscine entourée de jardins fleuris, jusqu'aux terrains de tennis, table de billard, et un splendide salon, où vous pourrez vous relaxer, lire un bon livre, regarder la télévision

Tout près se trouve le site archéologique Uxmal, d'où l'on peut admirer avec étonnement l'extrême richesse ainsi que la beauté des monuments précolombiens

Uxmal est situé à 80 km au Sud de Mérida, capitale de l'état du Yucatan



Que ce soit à Chichen Itza, Uxmal ou Coba, les restaurants proposent à la carte une excellente cuisine mexicaine et internationale et c'est (aussi bien à l'intérieur que sur la terrasse au bord de la piscine ou encore sur l'espace surplombant celle-ci) un véritable délice et une joie de la déguster, servis par un personnel aimable, attentif et souriant, et le tout dans une douce et pacifique ambiance.



COBA

Villa Cobá se trouve au bord d'un lac, situé au coeur d'une forêt exubérante. Cet endroit est la résidence de tortues, crocodiles, oiseaux et poissons en abondance. En face de ce lac serein, Villa Cobá est située à la sortie du village de Cobá à seulement 10 minutes de marche du site archéologique.

La villa se remarque de par ses sols de carreaux de céramique richement colorés, ses authentiques statues Mayas, ainsi que la faïence Mexicaine qui se mélange pour créer une ambiance traditionnelle.

Les 43 chambres de l'hôtel Villa Cobá sont autour d'une magnifique piscine, une zone couverte de toits de paille, et de feuillages exubérants. Tout cela donne à l'hôtel une sensation d'isolement de reste du monde

Cobá se situe à 159 km au sud-ouest de l'aéroport de Cancún, 24 km de Tulum et la mer des Caraïbes



Partout les chambres sont spacieuses et confortables (un lit double et un lit simple) et aménagées avec beaucoup de goût. Toutes avec TV, téléphone, sèche-cheveux, douche, WC. Air conditionné et coffre-fort individuels.

Que ce soit à Chichen Itza, Uxmal ou Coba, c'est pour nous un enchantement chaque fois que nous y séjournons.

Notre seul regret c'est... de quitter ces lieux. Et notre désir c'est... d'y retourner !!

MERIDA 



Cet établissement 4**** est très bien situé à l'angle de Av Colon et du Paseo Montejo, l'une des principales et plus belles avenues de la ville . Il propose un restaurant et un bar/lounge ainsi qu'une piscine extérieure et un centre de fitness. Cet hôtel propose également un guichet de conciergerie, un personnel multilingue et des boutiques de souvenirs/kiosque à journaux. Des services d'affaires, un service de change de devises et une assistance pour les visites touristiques peuvent être disponibles. Le parking de l'établissement est gratuit.

Il dispose de 212 chambres. La télévision donne accès aux chaînes par le satellite. L'accès à Internet sans fil est fourni ainsi qu'une ligne téléphonique directe. Un plateau thé/café est à disposition.

Les salles de bain comprennent des articles de toilette gratuits et un sèche-cheveux. La climatisation, une télécommande pour régler la température ambiante et un radio-réveil sont également inclus.



CAMPECHE

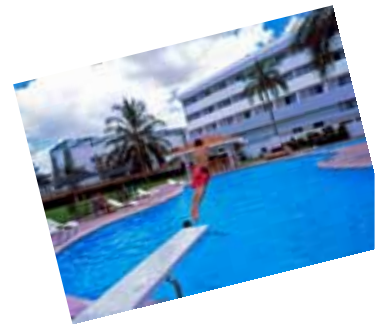


Cet hôtel moderne de catégorie luxe de la chaîne des Best Western se trouve à quelques minutes de marche du centre historique de Campeche, avec ses bâtisses coloniales, ses restaurants et de nombreux commerces et des fortifications baroques de la ville qui sont à voir absolument.

Les chambres modernes et confortables sont équipées selon le standard des hôtels de cette catégorie. Elles disposent toutes d'une salle de bain ou douche avec WC et sèche-cheveux et d'une ligne téléphonique directe.

Toutes les pièces sont climatisées, ce qui rend le séjour particulièrement agréable. Mini-bar et coffres-forts sont aussi à disposition.

Un restaurant est disponible. Le bar et le café sont parfaits pour une pause, tout comme la discothèque. L'hôtel est entièrement climatisé et dispose d'un parking.



CHETUMAL



le Holiday Inn – Puerta Maya Chetumal dispose d'excellentes prestations et installations qui contribueront à la réussite de votre séjour.

Situation : il se trouve dans le secteur des activités, des institutions politiques et des affaires, sur l'avenue principale de la ville, près du musée de la culture maya.

Chambres : Les 85 chambres et 8 suites sont joliment décorées et équipées de façon moderne.

Restaurant : Le restaurant de l'hôtel propose une cuisine internationale savoureuse, ainsi que de succulents plats mayas et régionaux au parfum antillais, dans une atmosphère agréable



PALENQUE



Pendant votre temps libre, n'hésitez pas à profiter du gymnase, du jacuzzi, du court de tennis et de la piscine de l'hôtel. Pour une relaxation totale, vous aurez accès à des soins et traitements de type aromathérapie, réflexologie, anti-stress, soins du visage, massages etc. Enfin, cet hôtel vous propose des tours en vélo.

Situé au cœur du royaume Maya sacré, l'hôtel Mision Palenque vous réserve un service impeccable, un cadre spectaculaire et une architecture moderne ce qui vous assure de passer un séjour agréable.

Emplacement

Cet hôtel se trouve dans une "rainforest" luxuriante, dans la ville de Palenque, à 10 minutes en voiture de la zone archéologique

Chambres

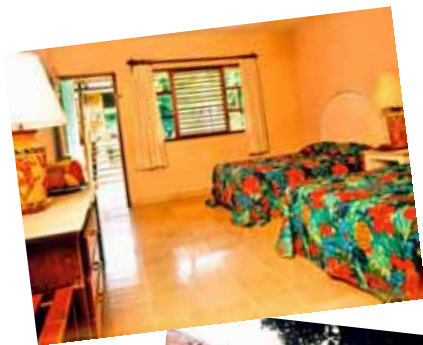
Cet hôtel compte 210 logements spacieux, bien aménagés et qui sont équipés d'installations modernes et nécessaires à un séjour réussi.

Restaurant

Le restaurant de la maison, le Misol-Ha, est un établissement paisible qui sert une cuisine nationale, internationale et régionale et après une journée bien remplie, vous aurez plaisir à prendre un cocktail international et à décompresser au bar Contigo.



CHI CANNA



Sympathique hôtel en plein centre du Yucatan à mi chemin entre Campeche et Chetumal.

Son environnement reposant sera une étape idéale au cours de votre visite du Yucatan.

42 chambres confortables, réparties dans plusieurs modules de 2 à 4 chambres toutes avec bains. Décorées avec de l'artisanat maya, toutes proposent des terrasses donnant sur les jardins.

Vous profiterez du salon en dégustant une boisson aux chants des oiseaux et des criquets. Pour vous restaurer, La Biosfera vous proposera de déguster des spécialités culinaires exotiques, telles que des énormes crevettes à la noix de coco avec une sauce à la mangue, un velouté de banane ou encore un poulet à la mode de Chicanna



SAN CRISTOBAL DE LAS CASAS

L'hôtel **Casa Mexicana** est situé à une courte distance de marche des nombreux sites historiques. L'hôtel offre toutes les commodités, le confort et les services d'un hôtel de luxe où vous pourrez vous détendre dans le jardin intérieur et contempler les trésors d'origine d'art mexicain réunis ici. Les propriétaires ont construit l'Hôtel Casa Mexicana avec l'idée d'offrir aux invités un peu plus qu'un simple hôtel. Leur but était de créer un espace rempli d'art, de tradition et avec la présence de la nature. Ils ont invité leurs amis artistes à créer des pièces artistiques, et ils ont cherché dans tout le Mexique les pièces d'art populaire les plus belles, qui sont maintenant affichées dans tout l'hôtel. L'hôtel offre un service chaleureux et accueillant de niveau international.

52 chambres standard (avec un ou deux lits queen size). Toutes les chambres sont équipées de TV satellite, Internet sans fil et téléphones pour les appels interurbains directs.

Restaurant et bar avec cuisine internationale et mexicaine Service en chambre, blanchisserie. Boutique, sauna, spa et massage. Parking.

Un charme fou !



VILLAHERMOSA HYATT Regency

Situation:

Cet hôtel de catégorie luxe est au coeur du quartier touristique de Villahermosa, la capitale de l'état de Tabasco, au sud-est de Mexico.. Il est juste en face du parc Tomás Garrido et du musée du parc de La Venta.

Equipement:

Rénové en 2003, l'hôtel climatisé dispose d'un total de 198 chambres, réparties sur 9 étages.. 3 bars, 2 restaurants climatisés avec choix à la carte et un accès Internet sont à votre disposition. Parking gratuit, garage et services de chambre et de blanchisserie complètent les prestations.



Chambres:

Les chambres luxueuses sont équipées d'une salle de bain avec WC et d'un sèche-cheveux. L'équipement comprend également une ligne téléphonique directe, la télévision par câble et satellite et un accès Internet. de plus elles sont équipées d'un mini-bar, de la climatisation, du chauffage central et d'un coffre-fort à louer.

Sport/Animations:

Une piscine en plein air. tennis.

